

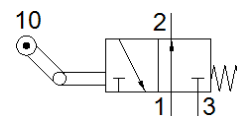
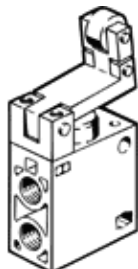
válvula com acionamento por gatilho

LO-3-1/4-B

Código da peça: 8989

FESTO

Válvula de gatilho, com retorno livre normalmente aberta.
Esse tipo é adequado para operação com vácuo.



Ficha técnica

Característica	Valor
Função de válvula	3/2 vias, aberta, monoestável
Tipo de acionamento	mecânico
Vazão nominal padrão	600 l/min
Pressão de trabalho	-0,95 ... 10 bar
Princípio construtivo	Assento de válvula
Diâmetro nominal	7 mm
Tipo de pilotagem	direto
Conformidade LABS	VDMA24364-B1/B2-L
Temperatura ambiente	-10 ... 60 °C
Força de acionamento	50 N
Peso do produto	250 g
Tipo de fixação	com furo passante
Conexão pneumática 1	G1/4
Conexão pneumática 2	G1/4
Conexão pneumática 3	G1/4
Material das vedações	NBR
Material do corpo	Injetados de alumínio