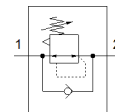
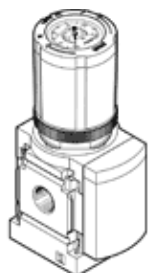


válvula reguladora de pressão MS4-LR-1/4-D7-VS-DM1

Código da peça: 8190242

FESTO



Ficha técnica

Característica	Valor
Dimensões	4
Série	MS
Trava do atuador	Manopla com trava
Posição de instalação	Nos dois lados
Princípio construtivo	Válvula reguladora de pressão de membrana com comando direto
Função reguladora	Pressão inicial constante com escape secundário com fluxo de retorno
Indicador de pressão	com manômetro na manopla giratória
Pressão de operação Mpa	0,08 ... 1,4 MPa
Pressão de trabalho	0,8 ... 14 bar
Faixa de regulação de pressão	0,5 ... 12 bar
Máx. histerese de pressão (MPa)	0,04 MPa
Histerese de pressão máxima	0,4 bar
Máx. histerese de pressão	5,8 psi
Vazão nominal padrão	800 l/min
Meio operacional	Ar comprimido conforme ISO 8573-1:2010[7:4:4] Gases inertes
Observação sobre meio operacional e do piloto	Permite operação com lubrificação (necessária para operações subsequentes)
Classe de resistência à corrosão KBK	2 – Resistência à corrosão moderada
Conformidade LABS	VDMA24364-B1/B2-L
Temperatura de armazenamento	-10 ... 60 °C
Apropriado para indústria de alimentos	Vide informações sobre materiais complementares
Temperatura do meio	-10 ... 60 °C
Temperatura ambiente	-10 ... 60 °C
Peso do produto	225 g
Tipo de fixação	Montagem em painel frontal Montagem na tubulação com acessórios Opcional:
Conexão pneumática 1	G1/4
Conexão pneumática 2	G1/4
Observações sobre material	Conforme RoHS
Material da placa de conexão	Injetados de alumínio
Material do painel de controle	PA POM
Material das vedações	NBR
Material do corpo	Injetados de alumínio
Material da membrana	NBR