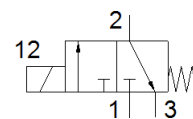
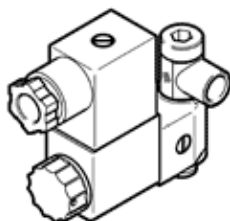


válvula servopilotada

VOFX-LT-M32C-MY-G18-SG18-1A1-EX2-N

Código da peça: 8178211

FESTO



Ficha técnica

Característica	Valor
Função de válvula	3/2 vias, fechada, monoestável
Tipo de acionamento	elétrico
Largura	22 mm
Vazão nominal padrão	50 l/min
Pressão de operação Mpa	-0,09 ... 0,8 MPa
Pressão de trabalho	-0,9 ... 8 bar
Princípio construtivo	Válvula de assento com acionamento direto
Tipo de retorno	mola mecânica
Classe de proteção	IP65
Certificação CE (veja Declaração de Conformidade)	conforme Diretriz EU relativa à proteção contra explosões (ATEX)
Órgão emissor do certificado	DNVGL-TAA000011J
Categoria ATEX para ambiente explosivo a gás	II 3G
Categoria ATEX para ambiente explosivo a poeira	II 3D
Tipo de proteção contra a combustão de gás inflamável	Ex nA IIC T5/T4 X Gc
Tipo de proteção contra a combustão de poeiras combustíveis	Ex tc IIIC T95°C/T105°C X Dc
Temperatura do ambiente potencialmente explosivo	-20°C ≤ Ta ≤ +60°C
Diâmetro nominal	1,3 mm
Função de ar de escape	regulável
Princípio de vedação	não temperado
Posição de instalação	Nos dois lados
Acionamento auxiliar manual	Com trava
Tipo de pilotagem	direto
Alimentação de ar servopilotada	interno
Sentido do fluxo	não reversível
Tempo de abertura e fechamento	100 %
Classe de isolamento	F
Dados característicos da bobina	24 V DC: 2.1 W
Flutuações de tensão admissíveis	+/- 10 %
Meio operacional	Ar comprimido conforme ISO 8573-1:2010 [7:4:4]
Classe de resistência à corrosão KBK	2 – Resistência à corrosão moderada
Conformidade LABS	VDMA24364-Zona III
Temperatura ambiente	-10 ... 50 °C
Peso do produto	160 g
Conexão elétrica	de 3 pinos Diagrama de conexões formato B conforme EN175301-803 Conector conforme EN 175301-803
Conexão pneumática 1	G1/8
Conexão pneumática 2	G1/8
Conexão pneumática 3	M5
Observações sobre material	Conforme RoHS
Material das vedações	NBR
Material do corpo	PA
Material da bobina eletromagnética	Cobre