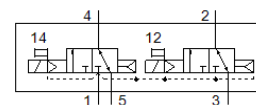
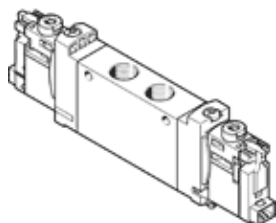


válvula solenoide

VUVG-LK14-T32C-AT-G18-1H2L-F1A

Código da peça: 8173205
Novo

FESTO



Ficha técnica

Característica	Valor
Função de válvula	2x3/2 vias, fechada, monoestável
Tipo de acionamento	elétrico
Tamanho da válvula	14 mm
Vazão nominal padrão	570 l/min
Pressão de operação Mpa	0,15 ... 0,7 MPa
Pressão de trabalho	1,5 ... 7 bar
Princípio construtivo	Guia do êmbolo com anel de vedação
Tipo de retorno	Mola pneumática
Autorização	c UL us - Recognized (OL)
Órgão emissor do certificado	UL MH19482
Classe de proteção	IP40
Função de ar de escape	regulável
Princípio de vedação	não temperado
Posição de instalação	Nos dois lados
Acionamento auxiliar manual	Com trava Pulsante
Tipo de pilotagem	servopilotado
Alimentação de ar servopilotada	interno
Sentido do fluxo	não reversível
Cobertura	cobertura positiva
Indicador de status do sinal	LED
Frequência máxima de comutação	2 Hz
Tempo de comutação, desligado	20 ms
Tempo de comutação, ligado	13 ms
Tempo de abertura e fechamento	100 %
Máx. pulso de teste positivo com sinal 0	1.600 µs
Máx. pulso de teste negativo com sinal 1	3.000 µs
Dados característicos da bobina	24 V DC: 0.8 W
Flutuações de tensão admissíveis	+/- 10 %
Meio operacional	Ar comprimido conforme ISO 8573-1:2010 [7:4:4]
Observação sobre meio operacional e do piloto	Permite operação com lubrificação (necessária para operações subsequentes)
Resistência à vibração	Teste de transporte com grau de severidade 1, segundo FN942017-4 e EN60068-2-6
Resistência a choques	Teste de choque com nível de gravidade 1 conforme FN 942017-5 e EN 60068-2-27
Classe de resistência à corrosão KBK	0 – Sem resistência à corrosão
Conformidade LABS	VDMA24364-Zona III
Classificação RSBP, conforme CD-0033	F1a
Classe "clean room"	ISO Classe 6
Temperatura do meio	-5 ... 50 °C
Meio de pilotagem	Ar comprimido conforme ISO 8573-1:2010 [7:4:4]
Temperatura ambiente	-5 ... 50 °C
Peso do produto	75 g
Conexão elétrica	de 2 pinos Padrão de conexão H, conexão horizontal

Característica	Valor
	Conector
Tipo de fixação	na base manifold com furo passante Opcional:
Conexão pneumática 2	G1/8
Conexão pneumática 4	G1/8
Observações sobre material	Conforme RoHS
Material das vedações	HNBR NBR
Material do corpo	Liga de alumínio