

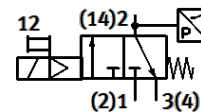
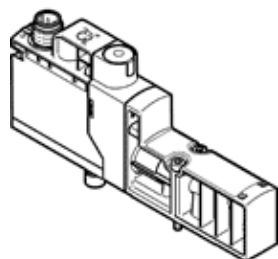
# válvula solenoide

## VSVA-BT-M32CS2-MH-A2-1T1L-PZ

Código da peça: 8171469

Novo

FESTO



### Ficha técnica

Característica	Valor
Função de válvula	3/2 vias, fechada, monoestável
Tipo de acionamento	elétrico
Largura	18 mm
Vazão nominal padrão	125 l/min
Vazão nominal padrão de exaustão	125 l/min
Pressão de operação Mpa	0,3 ... 1 MPa
Pressão de trabalho	3 ... 10 bar
Princípio construtivo	Assento de válvula
Tipo de retorno	mola mecânica Mola pneumática
Classe de proteção	IP65
Princípio de vedação	não temperado
Posição de instalação	Nos dois lados
Acionamento auxiliar manual	Pulsante
Tipo de pilotagem	servopilotado
Alimentação de ar servopilotada	interno
Sentido do fluxo	não reversível
Cobertura	Cobertura negativa
Indicador de status do sinal	LED amarelo, acionamento da válvula LED verde, pressostato, condição ventilada
Detecção de posição	via pressostato, condição em exaustão
Tempo de abertura e fechamento	100 %
Máx. pulso de teste positivo com sinal 0	2.000 µs
Máx. pulso de teste negativo com sinal 1	1.200 µs
Tensão operacional nominal c.c.	24 V
Dados característicos da bobina	24 V DC: 1.6 W
Flutuações de tensão admissíveis	+/- 10 %
Meio operacional	Ar comprimido conforme ISO 8573-1:2010 [7:4:4]
Observação sobre meio operacional e do piloto	Não permite operação com lubrificação
Resistência à vibração	Teste de aplicação do transporte com grau de severidade 2 conforme FN 942017-4 e EN 60068-2-6
Resistência a choques	Teste de choque com nível de gravidade 2 conforme FN 942017-5 e EN 60068-2-27
Classe de resistência à corrosão KBK	0 – Sem resistência à corrosão
Conformidade LABS	VDMA24364-B1/B2-L
Temperatura do meio	-5 ... 50 °C
Meio de pilotagem	Ar comprimido conforme ISO 8573-1:2010 [7:4:4]
Temperatura ambiente	-5 ... 50 °C
MTTF, subcomponente	443 anos, interruptor de pressão
Peso do produto	110 g
Conexão elétrica	Plug-in
Tipo de fixação	na base de conexão
Conexão pneumática 2	G1/8
Conexão pneumática 4	G1/8
Observações sobre material	Conforme RoHS
Material das vedações	HNBR NBR
Material do corpo	reforçado com PA
Material dos parafusos	Aço, galvanizado
Função do elemento de comutação	Contato normalmente fechado