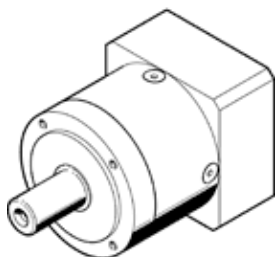


# redução EMGA-80-P-G20-SAS-100

Código da peça: 8141752

FESTO



## Ficha técnica

Característica	Valor
Tamanho do flange da redução	80 mm
Tamanho do flange do motor	100 mm
Folga de torção	0,15 deg
Tipo de engrenagem	Conjunto de engrenagem planetária
Relação de transmissão	20:1
Máx. velocidade de acionamento	7.000 1/min
Temperatura operacional da engrenagem	-25 ... 90 °C
Conformidade LABS	VDMA24364-B2-L
Classe de proteção	IP54
Torque contínuo de saída	120 Nm
Momento de inércia do câmbio	0,406 kgcm <sup>2</sup>
Máx. torque de saída	192 Nm
Máx. eficiência	96 %
Resistência à torção	10,4 Nm/arcmin
Peso do produto	2.800 g
Interface da redução, eixo de saída	80G
Interface da redução, eixo de acionamento	100A
Observações sobre material	Conforme RoHS