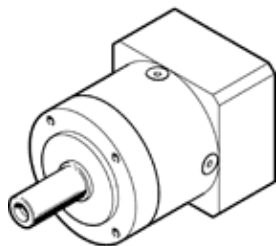


redução EMGA-40-P-G12-EAS-40

Código da peça: 8141730

FESTO



Ficha técnica

Característica	Valor
Tamanho do flange da redução	40 mm
Tamanho do flange do motor	40 mm
Folga de torção	0,31 deg
Tipo de engrenagem	Conjunto de engrenagem planetária
Relação de transmissão	12:1
Máx. velocidade de acionamento	18.000 1/min
Temperatura operacional da engrenagem	-25 ... 90 °C
Conformidade LABS	VDMA24364-B2-L
Classe de proteção	IP54
Torque contínuo de saída	20 Nm
Momento de inércia do câmbio	0,025 kgcm ²
Máx. torque de saída	32 Nm
Máx. eficiência	96 %
Resistência à torção	1 Nm/arcmin
Peso do produto	450 g
Interface da redução, eixo de saída	40G
Interface da redução, eixo de acionamento	40P
Observações sobre material	Conforme RoHS