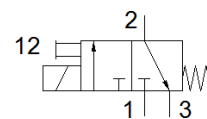
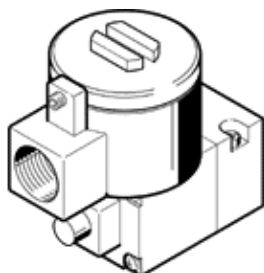


válvula servopilotada MGXDH-3/2-1.2-110AC-KS

Código da peça: 8118343

FESTO



Ficha técnica

Característica	Valor
Função de válvula	3/2 vias, fechada, monoestável
Tipo de acionamento	elétrico
Pressão de operação Mpa	-0,09 ... 0,8 MPa
Pressão de trabalho	-0,9 ... 8 bar
Pressão operacional	-13,05 ... 116 psi
Princípio construtivo	Válvula de abertura e fechamento
Tipo de retorno	mola mecânica
Órgão emissor do certificado	21-GA4BO-0068X 21-GA4BO-0069X
Tipo de proteção contra a combustão de gás inflamável	Ex db IIC T6...T3 Gb
Tipo de proteção contra a combustão de poeiras combustíveis	Ex tb IIIC T85°C Db
Temperatura do ambiente potencialmente explosivo	-65°C ~+40°C T4 -65°C ~+55°C T3
Classe de proteção	IP66
Acionamento auxiliar manual	Com trava
Sentido do fluxo	não reversível
Tempo de abertura e fechamento	100 %
Classe de isolamento	H
Dados característicos da bobina	110 V CA: 50/60 Hz, potência de arranque 7,9 VA, potência de retenção 3,8 VA
Flutuações admissíveis de frequência	+/- 10 %
Meio operacional	Ar comprimido conforme ISO 8573-1:2010 [7:4:4]
Observação sobre meio operacional e do piloto	Permite operação com lubrificação (necessária para operações subsequentes)
Classe de resistência à corrosão KBK	2 – Resistência à corrosão moderada
Conformidade LABS	VDMA24364-Zona III
Temperatura ambiente	-20 ... 80 °C
Tipo de fixação	CNOMO
Observações sobre material	Conforme RoHS