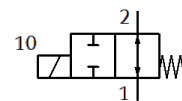
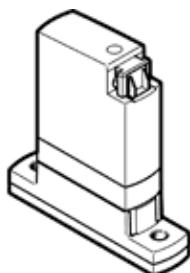


Válvula solenoide isolada do meio VYKA-F7-M22U-12-D2-PF-5YQ7

Código da peça: 8114568

FESTO



Ficha técnica

Característica	Valor
Princípio construtivo	Válvula oscilante com vedação de membrana
Princípio de vedação	não temperado
Materiais em contato com meio	FFPM PEEK
Apropriado para indústria de alimentos	Vide informações sobre materiais complementares
Função de válvula	2/2 vias normalmente aberta, simples solenóide
Diâmetro nominal	1,2 mm
Sentido do fluxo	reversível com restrições
Tipo de acionamento	elétrico
Tipo de pilotagem	direto
Tipo de retorno	mola mecânica
Acionamento auxiliar manual	não disponível
Posição de instalação	Nos dois lados
Tipo de fixação	Com furo passante para parafuso M2
Conexão elétrica 1, tipo de conexão	Soquete
Conexão elétrica 1, tecnologia de conexão	Diagrama de conexões Q7
Conexão elétrica 1, número de pinos/fios	2
Dimensões	7
Dimensão da grade	7,5 mm
Conexão para fluidos	Flange
Meio	Meios líquidos Meios gasosos
Observação sobre meio	Observar resistência dos materiais que entram em contato com o meio Tamanho máx. da partícula: 5 µm
Volume interno	Válvula de câmara de fluido de 15 µl Válvula de 21 µl com conexões fluidas
Temperatura de meios líquidos	15 ... 50 °C
Temperatura do meio de meios gasosos	15 ... 50 °C
Temperatura ambiente	15 ... 50 °C
Temperatura de armazenamento	-20 ... 70 °C
Pressão do meio	0 ... 0,2 MPa 0 ... 2 bar
Pressão do meio psi	0 ... 29 psi
Observação sobre pressão do meio	IN:0-2/0-0,2/0-29 OUT:0-1/0-0,1/0-14,5
Pressão de ruptura	2,3 MPa
Pressão de rebentamento	23 bar
Pressão de ruptura	333,5 psi
Faixa de tensão operacional c.c.	12 ... 26 V
Observação sobre faixa de operação de tensão DC	com placa de conexão elétrica VAVE-K1-...
Flutuações de tensão admissíveis	+/- 10 %
Consumo elétrico	3,5 W
Informações sobre a potência	Fase de corrente baixa 0,3 W, fase de corrente alta 3,5 W para 60 ms, em combinação com VAVE-K1-...
Dados característicos da bobina	12 - 26 V CC: fase de corrente baixa 0,06 W, fase de corrente alta 2,2 W
Classe de isolamento	B

Característica	Valor
Tempo de abertura e fechamento	100 % com redução de corrente Observações sobre a operação das válvulas solenoide
Frequência máxima de comutação	6 Hz
Observação a respeito da frequência de comutação	dependendo da temperatura ambiente e do estado da instalação A 100% do ciclo de trabalho, dependendo da temperatura ambiente e das condições de instalação
Tempo de desconexão para meios líquidos	7 ms
Tempo de comutação de meios gasosos	6 ms
Vazão nominal padrão	7 l/min
Observação sobre a vazão nominal normal	Em uma queda de pressão de 1 -> 0 bar (meio gasoso)
Vazão Kv	0,013 m ³ /h
Vazão Kv (l/min)	0,22 l/min
Observação sobre a vazão Kv	Para meio aquoso Diferença de pressão de 1 bar
Fluxo de água em pressão operacional máx	0,3 l/min 0,018 m ³ /h
Material do corpo	reforçado com PA PEEK Reforçado com PPA
Material da membrana	FFPM
Material das vedações	FFPM
Observações sobre material	Conforme RoHS
Conformidade LABS	VDMA24364-Zona III
Peso do produto	10,9 g
Classe de proteção	IP40
Observação sobre grau de proteção:	quando montado
Instruções de uso	apenas para o uso interno
Classe de resistência à corrosão KBK	0 – Sem resistência à corrosão