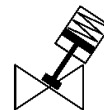


# válvula de assento angular

## VZXA-B-TS6-40-M2-B1T-9.3-K-75-20-PM

Código da peça: 8111596

FESTO



### Ficha técnica

Característica	Valor
Princípio construtivo	Válvula de assento com acionamento por atuador de pistão
Tipo de acionamento	pneumático
Posição de instalação	Nos dois lados
Tipo de fixação	Montagem na tubulação
Conexão dos canais	Anel roscado G1½ conforme DIN ISO 228
Função de válvula	2/2
Sentido do fluxo	não reversível
Pressão do meio	0 ... 0,93 MPa 0 ... 9,3 bar
Tipo de retorno	mola mecânica
Tipo de pilotagem	com controle externo
Conexão pneumática	Rosca interna G1/8
Pressão de operação Mpa	0,5 ... 0,7 MPa
Pressão de trabalho	5 ... 7 bar
Pressão operacional	72,5 ... 101,5 psi
Meio	Vapor Óleo hidráulico baseado em óleo mineral Gases inertes Óleo mineral Água Ar comprimido filtrado, grau de filtragem 200 µm Fluidos neutros
Direção do fluxo	Abaixo do assento da válvula, para meios líquidos e gasosos
Controle do meio	Operação liga/desliga
Meio operacional	Ar comprimido conforme ISO 8573-1:2010 [7:4:4]
Viscosidade máx.	600 mm <sup>2</sup> /s
Temperatura do meio	-10 ... 180 °C
Temperatura ambiente	0 ... 60 °C
Vazão Kv	32,9 m <sup>3</sup> /h
Uso em áreas externas	C1 - locais protegidos das intempéries
Observações sobre material	Conforme RoHS
Conformidade LABS	VDMA24364-Zona III
Material do corpo da válvula de processo	Latão
Código, corpo da válvula de processo	CW724R
Material das vedações	FPM
Material da vedação do fuso	PTFE
Material da vedação do assento	PTFE
Peso do produto	3.777 g
Certificação CE (veja Declaração de Conformidade)	conforme Diretriz EU relativa a aparelhos de pressão
Marca UKCA (ver declaração de conformidade)	Regulamento do Reino Unido para dispositivos de pressão
Tamanho do atuador	75 mm
Curso	20 mm
Função de controle	Fechado por força da mola, NF
Deteção de posição	Com indicador mecânico
Material do corpo do atuador	reforçado com PA
Temperatura de armazenamento	-10 ... 60 °C
Classe de proteção	IP65 IP67
Material da haste do pistão	Aço alta liga, inoxidável
Material da proteção	reforçado com PA