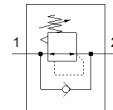
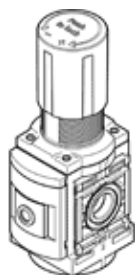


# válvula reguladora de pressão MS6-LR-1/2-D6-A8-B

Código da peça: 8099203

FESTO



## Ficha técnica

Característica	Valor
Dimensões	6
Série	MS
Trava do atuador	Manopla com trava
Posição de instalação	Nos dois lados
Princípio construtivo	Válvula reguladora de pressão sem manômetro Válvula reguladora de êmbolo com comando direto
Função reguladora	Pressão inicial constante com escape secundário com fluxo de retorno
Indicador de pressão	Preparado para G1/8
Pressão de operação Mpa	0,1 ... 1 MPa
Pressão de trabalho	1 ... 10 bar
Faixa de regulação de pressão	0,3 ... 7 bar
Máx. histerese de pressão (MPa)	0,035 MPa
Histerese de pressão máxima	0,35 bar
Máx. histerese de pressão	5,075 psi
Vazão nominal padrão	6.000 l/min
Meio operacional	Ar comprimido conforme ISO 8573-1:2010 [7:4:4] Gases inertes
Observação sobre meio operacional e do piloto	Permite operação com lubrificação (necessária para operações subsequentes)
Classe de resistência à corrosão KBK	1 – Resistência à corrosão baixa
Conformidade LABS	VDMA24364-B1/B2-L
Classe "clean room"	ISO Classe 7
Temperatura de armazenamento	-5 ... 50 °C
Temperatura do meio	-5 ... 50 °C
Temperatura ambiente	-5 ... 50 °C
Peso do produto	479 g
Tipo de fixação	Montagem em painel frontal Montagem na tubulação com acessórios Opcional:
Conexão pneumática 1	G1/2
Conexão pneumática 2	G1/2
Observações sobre material	Conforme RoHS
Material da proteção inferior	PA
Material das vedações	NBR
Material do botão giratório	POM
Material da mola	Aço alta liga Aço, galvanizado
Material do corpo	reforçado com PA
Material da haste da válvula	POM