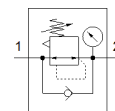


válvula reguladora de pressão VRPA-LM-N14-T516

Código da peça: 8086017

FESTO



Ficha técnica

| Característica | Valor |
|---|--|
| Função reguladora | Pressão inicial constante com escape secundário com fluxo de retorno |
| Conexão pneumática 1 | 1/4 NPT |
| Conexão pneumática 2 | QS-5/16 |
| Tipo de fixação | aparafusável |
| Vazão nominal padrão | 130 l/min |
| Temperatura ambiente | 0 ... 60 °C |
| Material do corpo | PBT |
| Meio operacional | Ar comprimido conforme ISO 8573-1:2010 [7:4:4] |
| Posição de instalação | Nos dois lados |
| Tipo de acionamento | manual |
| Tipo de vedação no espigão aparafusado | Revestimento |
| Elemento de ajuste | Manopla com trava |
| Capacidade de rotação | 360°/rotação contínua não admissível |
| Indicador de pressão | com manômetro |
| Faixa de regulagem de pressão MPa | 0,1 ... 0,8 MPa |
| Faixa de regulagem de pressão | 1 ... 8 bar |
| Faixa de regulagem de pressão psi | 14,5 ... 116 psi |
| Observação sobre meio operacional e do piloto | Permite operação com lubrificação (necessária para operações subsequentes) |
| Conformidade LABS | VDMA24364-B2-L |
| Classe "clean room" | ISO Classe 4 |
| Peso do produto | 50 g |
| Material do bujão roscado | Latão níquelado |
| Observações sobre material | Conforme RoHS |
| Material do retentor roscado | PTFE |
| Material das vedações estáticas | NBR |