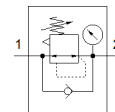
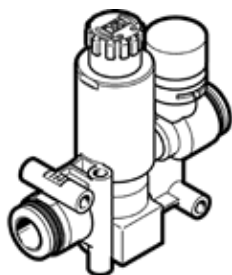


válvula reguladora de pressão VRPA-CM-T14-E

Código da peça: 8086006

FESTO



Ficha técnica

Característica	Valor
Função reguladora	Pressão inicial constante com escape secundário com fluxo de retorno
Conexão pneumática 1	QS-1/4
Conexão pneumática 2	QS-1/4
Tipo de fixação	com furo passante
Vazão nominal padrão	95 l/min
Temperatura ambiente	0 ... 60 °C
Material do corpo	PBT
Meio operacional	Ar comprimido conforme ISO 8573-1:2010 [7:4:4]
Posição de instalação	Nos dois lados
Tipo de acionamento	manual
Elemento de ajuste	Manopla com trava
Indicador de pressão	com manômetro
Faixa de regulagem de pressão MPa	0,1 ... 0,8 MPa
Faixa de regulagem de pressão	1 ... 8 bar
Faixa de regulagem de pressão psi	14,5 ... 116 psi
Observação sobre meio operacional e do piloto	Permite operação com lubrificação (necessária para operações subsequentes)
Conformidade LABS	VDMA24364-B2-L
Classe "clean room"	ISO Classe 4
Peso do produto	23 g
Observações sobre material	Conforme RoHS
Material das vedações estáticas	NBR