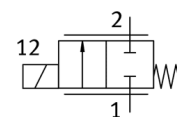
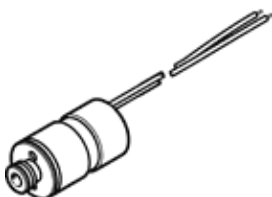


válvula proporcional VPWS-2.2-B-6-PC15-3-V

Código da peça: 8074074

FESTO



Ficha técnica

Característica	Valor
Diâmetro nominal	2,2 mm
Tipo de acionamento	elétrico
Princípio de vedação	não temperado
Posição de instalação	Nos dois lados
Princípio construtivo	Válvula de assento com acionamento direto
Tipo de retorno	mola mecânica
Tipo de pilotagem	direto
Sentido do fluxo	não reversível
Função de válvula	Válvula proporcional de vazão 2/2 fechada
Pressão de operação Mpa	0 ... 0,3 MPa
Pressão de trabalho	0 ... 3 bar
Pressão de operação nominal	0,3 MPa
Pressão nominal operacional	3 bar
Pressão de operação nominal (psi)	43,5 psi
Pressão de ruptura	30 bar
Pressão de rebentamento	30 bar
Pressão de ruptura	435 psi
Vazão normal	46 ... 56 l/min
Histerese	16 mA
Frequência máxima de comutação	18 Hz
Faixa de regulagem de corrente	0 ... 200 mA
Consumo máx. de potência elétrica	2,5 W
Resistência da bobina	60,5 Ohm
Tempo de abertura e fechamento	100 % (consulte as instruções de montagem)
Report number for surface cleanliness	19 10 1290P
Oxygen suitability according to standard	ISO 15001
Maximum impurity level for hydrocarbons	550 mg/m ²
Classe de resistência à corrosão KBK	1 – Resistência à corrosão baixa
Conformidade LABS	VDMA24364-Zona III
Meio	Gases inertes Ar Oxigênio
Observação sobre meio	Não permite operação com lubrificação tamanho máximo de partícula 10 µm
Temperatura do meio	5 ... 50 °C
Classe de proteção	IP60
Observação sobre grau de proteção:	IP65 com conector macho adequado quando montado
Temperatura ambiente	5 ... 50 °C
Temperatura de armazenamento	-40 ... 80 °C
Peso do produto	23 g
Conexão elétrica 1, tipo de conexão	Cabo
Conexão elétrica 1, tecnologia de conexão	sem conector
Conexão elétrica 1, número de pinos/fios	2
Comprimento do cabo	70 ... 80 mm
Tipo de fixação	na base de conexão

Característica	Valor
	Plug-in com acessórios
Conexão pneumática 1	Cartucho 15 mm
Conexão pneumática 2	Cartucho 7,2 mm
Observações sobre material	Conforme RoHS
Material das vedações	FPM
Material do corpo	Aço alta liga