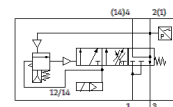
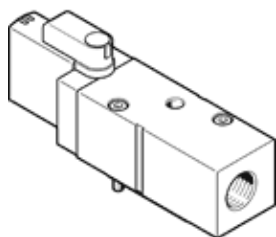


# válvula de alimentação progressiva VABF-S6-1-P5A4S1S-G12-1T5-PA

Código da peça: 8067411

FESTO



## Ficha técnica

Característica	Valor
Máx. pulso de teste positivo com sinal 0	2.000 µs
Máx. pulso de teste negativo com sinal 1	1.200 µs
Dimensão da grade	41 mm
Tamanho da válvula	40 mm
Resistência à vibração	Teste de aplicação do transporte com grau de severidade 2 conforme FN 942017-4 e EN 60068-2-6
Resistência a choques	Teste de choque com nível de gravidade 2 conforme FN 942017-5 e EN 60068-2-27
Tipo de acionamento	elétrico
Princípio de vedação	não temperado
Posição de instalação	Nos dois lados
Acionamento auxiliar manual	não disponível
Princípio construtivo	Válvula de carretel
Tipo de retorno	mola mecânica
Tipo de pilotagem	servopilotado
Alimentação de ar servopilotada	interno
Sentido do fluxo	não reversível
Função de válvula	Acúmulo de pressão Exaustão
Função do elemento de comutação	Contato normalmente fechado
Cobertura	Cobertura negativa
Observação sobre dinamização forçada	Frequência de comutação mínima 1/mês
Indicador de status do sinal	LED amarelo, acionamento da válvula LED verde, pressostato, condição ventilada
Detecção de posição	via pressostato, condição em exaustão
Pressão de operação Mpa	0,3 ... 1 MPa
Pressão de trabalho	3 ... 10 bar
Pressão de comutação	não ajustável Ponto de comutação entre 50 - 75 % da pressão operacional
Vazão nominal padrão de escape	3.000 l/min
Vazão nominal padrão de exaustão	3.300 l/min
Tempo de abertura e fechamento	100 %
Tensão operacional nominal c.c.	24 V
Dados característicos da bobina	24 V DC: 1.6 W
Flutuações de tensão admissíveis	+/- 10 %
Meio operacional	Ar comprimido conforme ISO 8573-1:2010 [7:4:4]
Observação sobre meio operacional e do piloto	Não permite operação com lubrificação
Classe de resistência à corrosão KBK	0 – Sem resistência à corrosão
Conformidade LABS	VDMA24364-B1/B2-L
Temperatura do meio	-5 ... 50 °C
Classe de proteção	IP65
Meio de pilotagem	Ar comprimido conforme ISO 8573-1:2010 [7:4:4]
Temperatura ambiente	-5 ... 50 °C
MTTF, subcomponente	452 anos, interruptor de pressão
Peso do produto	466 g
Conexão elétrica	Fieldbus

<b>Característica</b>	<b>Valor</b>
	Plug-in
Tipo de fixação	na base de conexão
Conexão pneumática 3	G1/2
Observações sobre material	Conforme RoHS
Material das vedações	HNBR NBR
Material do corpo	Liga de alumínio
Material dos parafusos	Aço, galvanizado