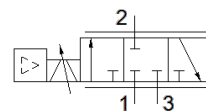
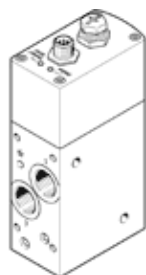


# Válvula reguladora de pressão proporcional VPCF-6-L-8-G38-6-A4-E-EX2

Código da peça: 8041713

FESTO



## Ficha técnica

Característica	Valor
Função de válvula	Válvula reguladora de vazão proporcional de 3 vias
Princípio construtivo	Válvula de carretel Com sensores de pressão integrados
Tipo de pilotagem	direto
Tipo de acionamento	elétrico
Tipo de retorno	Mola magnética
Sentido do fluxo	não reversível
Posição de instalação	Nos dois lados
Princípio de vedação	duro
Dímetro nominal	6 mm
Resistência a curto-circuito	sim
Tipo de indicador	LED
Faixa de vazão	0 ... 1.000 l/min
Pressão de operação Mpa	0,1 ... 0,6 MPa
Pressão de trabalho	1 ... 6 bar
Faixa de controle de vazão	20 ... 1.000 l/min
Observação sobre faixa de controle de vazão	A regulagem ocorre a partir de 20 l/min; abaixo desse valor de referência a válvula de controle de vazão comuta para as conexões de escape As especificações de precisão oferecidas baseiam-se em uma faixa de controle de vazão de 50-1000 l/min
Repetibilidade em ± %FS	0,5 %FS
Precisão absoluta em ± %FS em temperatura ambiente	3 %FS
Histerese FS	0,8 %FS
Temperatura ambiente	0 ... 50 °C
Temperatura do meio	15 ... 35 °C
Meio operacional	Ar comprimido conforme ISO 8573-1:2010 [6:4:4]
Observação sobre meio operacional e do piloto	Não permite operação com lubrificação Tamanho máx. da partícula: 5 µm
Classe de proteção	IP65
Observação sobre grau de proteção:	quando montado
Autorização	RCM Mark
Certificação CE (veja Declaração de Conformidade)	conforme Diretriz EU-EMV conforme Diretriz EU relativa à proteção contra explosões (ATEX) conforme EU-RoHS-RL
Marca UKCA (ver declaração de conformidade)	conforme regulamentos do Reino Unido para EMV conforme regulamentos EX do Reino Unido conforme regulamentos RoHS do Reino Unido
Categoria ATEX para ambiente explosivo a gás	II 3G
Categoria ATEX para ambiente explosivo a poeira	II 3D
Tipo de proteção contra a combustão de gás inflamável	Ex nA IIC T5 X Gc
Tipo de proteção contra a combustão de poeiras combustíveis	Ex tc IIIC T60°C X Dc
Temperatura do ambiente potencialmente explosivo	0°C ≤ Ta ≤ +50°C
Conformidade LABS	VDMA24364-B1/B2-L
Observações sobre material	Conforme RoHS
Resistência à vibração	Teste de aplicação do transporte com grau de severidade 2 conforme FN 942017-4 e EN 60068-2-6

<b>Característica</b>	<b>Valor</b>
Resistência a choques	Teste de choque com nível de gravidade 2 conforme FN 942017-5 e EN 60068-2-27
Classe de resistência à corrosão KBK	1 – Resistência à corrosão baixa
Tensão operacional nominal c.c.	24 V
Faixa de tensão operacional c.c.	20,4 ... 30 V
Ondulação residual	5 %
Consumo máx. de corrente	1,2 A
Consumo de corrente nas saídas sem carga	150 mA
Saída de comutação	PNP
Entrada digital	PNP
Carga admissível de corrente por saída	100 mA
Proteção contra inversão de polaridade	para tensão operacional
Tempo de abertura e fechamento	100 %
Consumo máx. de potência elétrica	36 W
Faixa de sinal, saída analógica	4 - 20 mA
Faixa de sinal, entrada analógica	4 - 20 mA
Função de diagnóstico	Indicação através de LED
Conexão elétrica	de 8 pinos Com código A M12x1 Conector
Tipo de fixação	Montagem direta via furos passantes Montagem direta por parafusos
Conexão pneumática 1	G3/8
Conexão pneumática 2	G3/8
Conexão pneumática 3	G3/8
Peso do produto	856 g
Material do corpo	Liga de alumínio forjado anodizado
Material das vedações	FPM HNBR