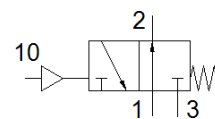
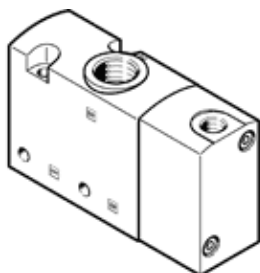


válvula pneumática

VUWS-LT30-M32U-M-N38

Código da peça: 8036724

FESTO



Ficha técnica

Característica	Valor
Função de válvula	3/2 vias, aberta, monoestável
Tipo de acionamento	pneumático
Tamanho da válvula	31 mm
Vazão nominal padrão	1.600 l/min
Pressão de operação Mpa	0,1 ... 1 MPa
Pressão de trabalho	1 ... 10 bar
Princípio construtivo	Assento de válvula
Tipo de retorno	mola mecânica
Autorização	c UL us - Recognized (OL)
Diâmetro nominal	7,9 mm
Função de ar de escape	regulável
Princípio de vedação	não temperado
Posição de instalação	Nos dois lados
Acionamento auxiliar manual	não disponível
Tipo de pilotagem	direto
Alimentação de ar servopilotada	interno
Sentido do fluxo	não reversível
Cobertura	Cobertura negativa
Pressão de controle MPa	0,25 ... 1 MPa
Pressão de acionamento	2,5 ... 10 bar
Tempo de comutação, desligado	45 ms
Tempo de comutação, ligado	12 ms
Meio operacional	Ar comprimido conforme ISO 8573-1:2010[7:4:4]
Observação sobre meio operacional e do piloto	Permite operação com lubrificação (necessária para operações subsequentes)
Classe de resistência à corrosão KBK	2 – Resistência à corrosão moderada
Conformidade LABS	VDMA24364-B1/B2-L
Temperatura do meio	-10 ... 60 °C
Meio de pilotagem	Ar comprimido conforme ISO 8573-1:2010[7:4:4]
Temperatura ambiente	-10 ... 60 °C
Peso do produto	352 g
Tipo de fixação	na base manifold com furo passante Opcional:
Conexão orifício de ventilação	não canalizado
Conexão do piloto 10	1/8 NPT
Conexão pneumática 1	3/8 NPT
Conexão pneumática 2	3/8 NPT
Conexão pneumática 3	3/8 NPT
Observações sobre material	Conforme RoHS
Material das vedações	HNBR NBR TPE-U(PU)
Material do corpo	Alumínio fundido, pintado
Material da corredeira do pistão	POM
Material dos parafusos	Aço, galvanizado