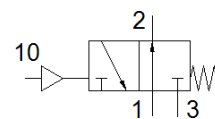
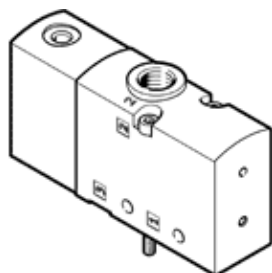


válvula pneumática

VUWS-LT25-M32U-M-N14

Código da peça: 8035219

FESTO



Ficha técnica

| Característica | Valor |
|-----------------------------------------------|-----------------------------------------------------------------------------------------------|
| Função de válvula | 3/2 vias, aberta, monoestável |
| Tipo de acionamento | pneumático |
| Tamanho da válvula | 26,5 mm |
| Vazão nominal padrão | 1.000 l/min |
| Pressão de operação Mpa | -0,09 ... 1 MPa |
| Pressão de trabalho | -0,9 ... 10 bar |
| Princípio construtivo | Assento de válvula |
| Tipo de retorno | mola mecânica |
| Autorização | c UL us - Recognized (OL) |
| Diâmetro nominal | 6,6 mm |
| Função de ar de escape | regulável |
| Princípio de vedação | não temperado |
| Posição de instalação | Nos dois lados |
| Acionamento auxiliar manual | não disponível |
| Tipo de pilotagem | direto |
| Alimentação de ar servopilotada | interno |
| Sentido do fluxo | não reversível |
| Cobertura | Cobertura negativa |
| Pressão de controle MPa | 0,25 ... 1 MPa |
| Pressão de acionamento | 2,5 ... 10 bar |
| Tempo de comutação, desligado | 30 ms |
| Tempo de comutação, ligado | 7 ms |
| Meio operacional | Ar comprimido conforme ISO 8573-1:2010 [7:4:4] |
| Observação sobre meio operacional e do piloto | Permite operação com lubrificação (necessária para operações subsequentes) |
| Resistência à vibração | Teste de aplicação do transporte com grau de severidade 2 conforme FN 942017-4 e EN 60068-2-6 |
| Resistência a choques | Teste de choque com nível de gravidade 2 conforme FN 942017-5 e EN 60068-2-27 |
| Classe de resistência à corrosão KBK | 2 – Resistência à corrosão moderada |
| Conformidade LABS | VDMA24364-B1/B2-L |
| Temperatura do meio | -5 ... 60 °C |
| Meio de pilotagem | Ar comprimido conforme ISO 8573-1:2010 [7:4:4] |
| Temperatura ambiente | -5 ... 60 °C |
| Peso do produto | 225 g |
| Tipo de fixação | na base manifold com furo passante Opcional: |
| Conexão orifício de ventilação | não canalizado |
| Conexão do piloto 10 | 10-32 UNF-2B |
| Conexão pneumática 1 | 1/4 NPT |
| Conexão pneumática 2 | 1/4 NPT |
| Conexão pneumática 3 | 1/4 NPT |
| Observações sobre material | Conforme RoHS |
| Material das vedações | HNBR NBR TPE-U(PU) |
| Material do corpo | Injetados de alumínio pintado |
| Material dos parafusos | Aço, galvanizado |