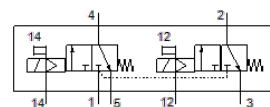


válvula solenoide

VUVS-LT25-T32C-MZD-G14-F8

Código da peça: 8035196

FESTO



Ficha técnica

Característica	Valor
Função de válvula	2x3/2 vias, fechada, monoestável
Tipo de acionamento	elétrico
Tamanho da válvula	26,5 mm
Vazão nominal padrão	1.000 l/min
Pressão de operação Mpa	-0,09 ... 1 MPa
Pressão de trabalho	-0,9 ... 10 bar
Princípio construtivo	Assento de válvula
Tipo de retorno	mola mecânica
Autorização	c UL us - Recognized (OL)
Diâmetro nominal	6,9 mm
Função de ar de escape	regulável
Princípio de vedação	não temperado
Posição de instalação	Nos dois lados
Acionamento auxiliar manual	Com trava Pulsante
Tipo de pilotagem	servopilotado
Alimentação de ar servopilotada	externo
Sentido do fluxo	não reversível
Cobertura	Cobertura negativa
Pressão de controle MPa	0,25 ... 1 MPa
Pressão de acionamento	2,5 ... 10 bar
Valor b	0,4
Valor C	4,5 l/sbar
Tempo de comutação, desligado	25 ms
Tempo de comutação, ligado	10 ms
Máx. pulso de teste positivo com sinal 0	2.000 µs
Máx. pulso de teste negativo com sinal 1	3.600 µs
Dados característicos da bobina	Veja bobina solenoide, deve ser pedida separadamente
Meio operacional	Ar comprimido conforme ISO 8573-1:2010[7:4:4]
Observação sobre meio operacional e do piloto	Permite operação com lubrificação (necessária para operações subsequentes)
Resistência à vibração	Teste de aplicação do transporte com grau de severidade 2 conforme FN 942017-4 e EN 60068-2-6
Resistência a choques	Teste de choque com nível de gravidade 2 conforme FN 942017-5 e EN 60068-2-27
Classe de resistência à corrosão KBK	2 – Resistência à corrosão moderada
Temperatura do meio	-5 ... 60 °C
Meio de pilotagem	Ar comprimido conforme ISO 8573-1:2010[7:4:4]
Temperatura ambiente	-5 ... 60 °C
Peso do produto	312 g
Tipo de fixação	na base manifold com furo passante Opcional:
Conexão orifício de ventilação	não canalizado
Conexão de escape de servopilotagem 82	M5
Conexão de escape de servopilotagem 84	M5

Característica	Valor
Conexão de pilotagem 12	M5
Conexão de pilotagem 14	M5
Conexão pneumática 1	G1/4
Conexão pneumática 2	G1/4
Conexão pneumática 3	G1/4
Conexão pneumática 4	G1/4
Conexão pneumática 5	G1/4
Observações sobre material	Conforme RoHS
Material das vedações	HNBR NBR TPE-U(PU)
Material do corpo	Injetados de alumínio pintado
Material dos parafusos	Aço, galvanizado