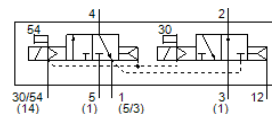


# válvula solenoide VSVA-B-T32W-AZTR-D1-1T1L

Código da peça: 8034773

FESTO



## Ficha técnica

| Característica  | Valor   |
|---|---|
| Função de válvula                                       | 2x3/2 vias, aberta/fechada, monoestável   |
| Tipo de acionamento                                     | elétrico  |
| Largura   | 42 mm   |
| Vazão nominal padrão                                    | 1.200 l/min   |
| Pressão de operação Mpa                                 | -0,09 ... 1 MPa   |
| Pressão de trabalho                                     | -0,9 ... 10 bar   |
| Princípio construtivo                                   | Válvula de carretel   |
| Autorização   | c UL us - Recognized (OL)   |
| Classe de proteção                                      | IP65<br>NEMA 4  |
| Função de ar de escape                                  | regulável<br>Via placa reguladora de fluxo<br>Via base de montagem individual                 |
| Princípio de vedação                                    | não temperado   |
| Posição de instalação                                   | Nos dois lados  |
| Acionamento auxiliar manual                             | com acessórios, de trava<br>Pulsante  |
| Tipo de pilotagem                                       | servopilotado   |
| Alimentação de ar servopilotada                         | externo   |
| Sentido do fluxo  | somente reversível  |
| Indicador de status do sinal                            | LED   |
| Pressão de controle MPa                                 | 0,3 ... 1 MPa   |
| Pressão de acionamento                                  | 3 ... 10 bar  |
| Vazão da válvula  | 1.400 l/min   |
| Vazão da válvula na base de conexão individual          | 1.200 l/min   |
| Faixa de vazão otimizada                                | 1.300 l/min   |
| Vazão da válvula conectada pneumaticamente              | 1.200 l/min   |
| Tempo de comutação, desligado                           | 28 ms   |
| Tempo de comutação, ligado                              | 34 ms   |
| Máx. pulso de teste positivo com sinal 0                | 1.600 µs  |
| Máx. pulso de teste negativo com sinal 1                | 1.100 µs  |
| Corrente nominal de arranque por bobina eletromagnética | 60 mA a 30 ms   |
| Dados característicos da bobina                         | 24 V DC: 1.3 W  |
| Resistência da tensão de impacto                        | 2,5 kV  |
| Grau de contaminação                                    | 3   |
| Flutuações de tensão admissíveis                        | +/- 10 %  |
| Meio operacional  | Ar comprimido conforme ISO 8573-1:2010 [7:4:4]  |
| Observação sobre meio operacional e do piloto           | Permite operação com lubrificação (necessária para operações subsequentes)                    |
| Resistência à vibração                                  | Teste de aplicação do transporte com grau de severidade 2 conforme FN 942017-4 e EN 60068-2-6 |
| Resistência a choques                                   | Teste de choque com nível de gravidade 2 conforme FN 942017-5 e EN 60068-2-27                 |
| Classe de resistência à corrosão KBK                    | 0 – Sem resistência à corrosão  |
| Conformidade LABS                                       | VDMA24364-B1/B2-L   |
| Umidade relativa do ar                                  | 0 - 90 %  |

| <b>Característica</b>                          | <b>Valor</b>   |
|--|--|
| Temperatura ambiente                           | -5 ... 50 °C   |
| Peso do produto                                | 442 g  |
| Conexão elétrica                               | Plug-in<br>Conforme ISO 5599-2                           |
| Tipo de fixação                                | na base de conexão                                       |
| Conexão de ar auxiliar de servopilotagem 12/14 | Base de conexão tamanho 1 conforme ISO 5599-2            |
| Conexão de escape de servopilotagem 82/84      | Opcional:<br>Não canalizado conforme norma<br>Canalizado |
| Conexão pneumática 1                           | Base de conexão tamanho 1 conforme ISO 5599-2            |
| Conexão pneumática 2                           | Base de conexão tamanho 1 conforme ISO 5599-2            |
| Conexão pneumática 3                           | Base de conexão tamanho 1 conforme ISO 5599-2            |
| Conexão pneumática 4                           | Base de conexão tamanho 1 conforme ISO 5599-2            |
| Conexão pneumática 5                           | Base de conexão tamanho 1 conforme ISO 5599-2            |
| Observações sobre material                     | Conforme RoHS  |
| Material das vedações                          | FPM<br>HNBR<br>NBR                                       |
| Material do corpo                              | Injetados de alumínio<br>PA                              |
| Material dos parafusos                         | Aço, galvanizado   |