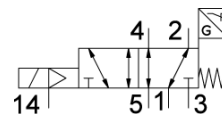
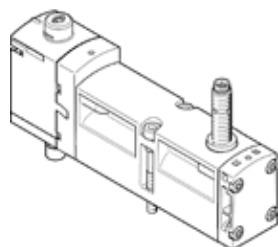


válvula solenoide

VSVA-B-M52-MZH-A1-1T1L-ANP

Código da peça: 8033054

FESTO



Ficha técnica

| Característica | Valor |
|---|---|
| Função de válvula | 5/2 vias, monoestável |
| Tipo de acionamento | elétrico |
| Largura | 26 mm |
| Vazão nominal padrão | 1.100 l/min |
| Pressão de operação Mpa | -0,09 ... 1 MPa |
| Pressão de trabalho | -0,9 ... 10 bar |
| Princípio construtivo | Válvula de carretel |
| Tipo de retorno | mola mecânica |
| Marca KC | KC-EMV |
| Certificação CE (veja Declaração de Conformidade) | conforme Diretriz EU-EMV |
| Classe de proteção | IP65 NEMA 4 |
| Diâmetro nominal | 9 mm |
| Função de ar de escape | regulável Via placa reguladora de fluxo Via base de montagem individual |
| Princípio de vedação | não temperado |
| Posição de instalação | Nos dois lados |
| Acionamento auxiliar manual | Pulsante |
| Tipo de pilotagem | servopilotado |
| Alimentação de ar servopilotada | externo |
| Sentido do fluxo | Nos dois lados |
| Princípio de medição | indutivo |
| Cobertura | cobertura positiva |
| Proteção contra inversão de polaridade do sensor | para todas conexões elétricas |
| Indicador de status do sinal | LED |
| Detecção de posição | Posição normal com sensor |
| Indicador do status de comutação do sensor | LED |
| Pressão de controle MPa | 0,3 ... 1 MPa |
| Pressão de acionamento | 3 ... 10 bar |
| Vazão da válvula | 1.400 l/min |
| Vazão da válvula na base de conexão individual | 1.200 l/min |
| Faixa de vazão otimizada | 1.350 l/min |
| Vazão da válvula conectada pneumaticamente | 1.100 l/min |
| Tempo de comutação, desligado | 54 ms |
| Tempo de comutação, ligado | 20 ms |
| Tempo de comutação da válvula | 60 ms 11 ms |
| Tempo de abertura e fechamento | 100 % |
| Máx. pulso de teste positivo com sinal 0 | 1.200 µs |
| Máx. pulso de teste negativo com sinal 1 | 1.100 µs |
| Tensão operacional nominal c.c. | 24 V |
| Saída de comutação | NPN |
| Dados característicos da bobina | 24 V DC: 1.6 W |
| Resistência da tensão de impacto | 2,5 kV |
| Grau de contaminação | 3 |

| Característica | Valor |
|--|---|
| Flutuações de tensão admissíveis | +/- 10 % |
| Meio operacional | Ar comprimido conforme ISO 8573-1:2010 [7:4:4] |
| Observação sobre meio operacional e do piloto | Permite operação com lubrificação (necessária para operações subsequentes) |
| Resistência à vibração | Teste de aplicação do transporte com grau de severidade 2 conforme FN 942017-4 e EN 60068-2-6 |
| Resistência a choques | Teste de choque com nível de gravidade 2 conforme FN 942017-5 e EN 60068-2-27 |
| Classe de resistência à corrosão KBK | 0 – Sem resistência à corrosão |
| Conformidade LABS | VDMA24364-B1/B2-L |
| Temperatura do meio | -5 ... 50 °C |
| Umidade relativa do ar | 0 - 90 % |
| Nível de pressão acústica | 85 dB(A) |
| Temperatura ambiente | -5 ... 50 °C |
| Torque máximo, fixação da válvula | 1,8 ... 2,2 Nm |
| Peso do produto | 264 g |
| Faixa de tensão operacional do sensor CC | 10 ... 30 V |
| Resistência a curto-circuito do sensor | por pulso |
| Corrente em vazio do sensor | ≤ 10 mA |
| Máx. corrente de saída do sensor | 200 mA |
| Máx. frequência de comutação do sensor | 5.000 Hz |
| Ondulação residual do sensor | ± 10 % |
| Queda de tensão do sensor | ≤ 2 V |
| Conexão elétrica | de 4 pinos Conector conforme ISO 15407-2 |
| Conexão do sensor | Conector de 3 pinos M8x1 |
| Tipo de fixação | na base de conexão |
| Conexão de ar auxiliar de servopilotagem 12/14 | Base de conexão espessura 26 mm conforme ISO 15407-2 |
| Conexão de escape de servopilotagem 82/84 | Opcional: Canalizado não canalizado |
| Conexão pneumática 1 | Base de conexão espessura 26 mm conforme ISO 15407-2 |
| Conexão pneumática 2 | Base de conexão espessura 26 mm conforme ISO 15407-2 |
| Conexão pneumática 3 | Base de conexão espessura 26 mm conforme ISO 15407-2 |
| Conexão pneumática 4 | Base de conexão espessura 26 mm conforme ISO 15407-2 |
| Conexão pneumática 5 | Base de conexão espessura 26 mm conforme ISO 15407-2 |
| Observações sobre material | Conforme RoHS |
| Material das vedações | FPM NBR |
| Material do corpo | Injetados de alumínio PA |
| Material dos parafusos | Aço, galvanizado |
| Função do elemento de comutação | Contato normalmente fechado |