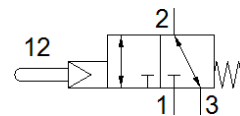
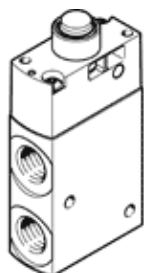


# válvula de came

## VMEF-STC-M32-M-G14

Código da peça: 8031332

FESTO



### Ficha técnica

Característica	Valor
Função de válvula	3/2 vias, fechada, monoestável
Tipo de acionamento	mecânico
Largura	20 mm
Vazão nominal padrão	870 l/min
Pressão de operação Mpa	0,35 ... 1 MPa
Pressão de trabalho	3,5 ... 10 bar
Princípio construtivo	Assento de válvula
Tipo de retorno	mola mecânica
Diâmetro nominal	6 mm
Instruções de uso	Não utilizar como batente mecânico
Princípio de vedação	não temperado
Posição de instalação	Nos dois lados
Tipo de pilotagem	servopilotado
Alimentação de ar servopilotada	interno
Sentido do fluxo	reversível
Cobertura	Sobreposição zero
Pressão de controle MPa	0,35 ... 1 MPa
Pressão de acionamento	3,5 ... 10 bar
Pressão piloto	50,75 ... 145 psi
Frequência máxima de comutação	3 Hz
Meio operacional	Ar comprimido conforme ISO 8573-1:2010 [7:...]
Observação sobre meio operacional e do piloto	Permite operação com lubrificação (necessária para operações subsequentes)
Classe de resistência à corrosão KBK	2 – Resistência à corrosão moderada
Conformidade LABS	VDMA24364-B1/B2-L
Temperatura do meio	-10 ... 60 °C
Temperatura ambiente	-10 ... 60 °C
Força de acionamento	14 N
Peso do produto	124 g
Tipo de fixação	com furo passante
Conexão de ar auxiliar de servopilotagem 12/14	M5
Conexão pneumática 1	G1/4
Conexão pneumática 2	G1/4
Conexão pneumática 3	G1/4
Observações sobre material	Conforme RoHS
Material da proteção	reforçado com PA
Material das vedações	NBR
Material do corpo	Liga de alumínio forjado anodizado