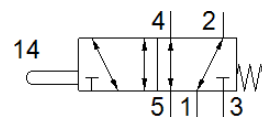
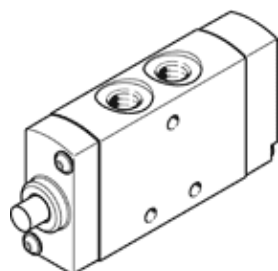


válvula de came

VMEF-S-M52-M-G18

Código da peça: 8031297
 ★ Linha de produtos básicos

FESTO



Ficha técnica

| Característica | Valor |
|-----------------------------------------------|----------------------------------------------------------------------------|
| Função de válvula | 5/2 vias, monoestável |
| Tipo de acionamento | mecânico |
| Largura | 20 mm |
| Vazão nominal padrão | 750 l/min |
| Pressão de operação Mpa | -0,095 ... 1 MPa |
| Pressão de trabalho | -0,95 ... 10 bar |
| Princípio construtivo | Válvula de carretel |
| Tipo de retorno | mola mecânica |
| Diâmetro nominal | 5,2 mm |
| Instruções de uso | Não utilizar como batente mecânico |
| Princípio de vedação | não temperado |
| Posição de instalação | Nos dois lados |
| Tipo de pilotagem | direto |
| Sentido do fluxo | reversível |
| Cobertura | cobertura positiva |
| Frequência máxima de comutação | 3 Hz |
| Meio operacional | Ar comprimido conforme ISO 8573-1:2010[7:-:-] |
| Observação sobre meio operacional e do piloto | Permite operação com lubrificação (necessária para operações subsequentes) |
| Classe de resistência à corrosão KBK | 2 – Resistência à corrosão moderada |
| Conformidade LABS | VDMA24364-B1/B2-L |
| Temperatura do meio | -10 ... 60 °C |
| Temperatura ambiente | -10 ... 60 °C |
| Força de acionamento | 34 N |
| Peso do produto | 145 g |
| Tipo de fixação | com furo passante |
| Conexão pneumática 1 | G1/8 |
| Conexão pneumática 2 | G1/8 |
| Conexão pneumática 3 | G1/8 |
| Conexão pneumática 4 | G1/8 |
| Conexão pneumática 5 | G1/8 |
| Observações sobre material | Conforme RoHS |
| Material da proteção | reforçado com PA |
| Material das vedações | NBR |
| Material do corpo | Liga de alumínio forjado anodizado |