

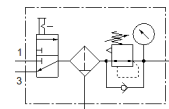
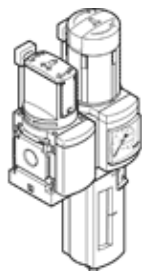
unidades de conservação combinadas MSB6-1/2:C3:J1-WP

Código da peça: 8025355

★ Linha de produtos básicos

FESTO

Combinação de unidades de conservação, composta de válvula de abertura e fechamento de acionamento manual, filtro e válvula reguladora, placa de fixação em parede. Pressão inicial máxima 12 bar, filtro de 40 µm, com manômetro, regulador com trava, copo com proteção plástica, dreno manual, sentido de vazão da esquerda para a direita.



Ficha técnica

| Característica | Valor |
|---|--|
| Dimensões | 6 |
| Série | MS |
| Trava do atuador | Manopla com trava com acessórios, de fecho |
| Posição de instalação | vertical +/- 5° |
| Grau de filtração | 40 µm |
| Dreno | manualmente giratório |
| Princípio construtivo | Válvula de abertura e fechamento Filtro regulador com manômetro |
| Função reguladora | Pressão inicial constante com compensação de pressão inicial com escape secundário com fluxo de retorno |
| Proteção de copo | Copo de proteção plástico |
| Indicador de pressão | com manômetro |
| Pressão de trabalho | 0,8 ... 18 bar |
| Faixa de regulagem de pressão | 0,5 ... 12 bar |
| Vazão nominal padrão | 5.100 l/min |
| Meio operacional | Ar comprimido conforme ISO 8573-1:2010 [7:4:4] Gases inertes |
| Observação sobre meio operacional e do piloto | Permite operação com lubrificação (necessária para operações subsequentes) |
| Classe de resistência à corrosão KBK | 2 – Resistência à corrosão moderada |
| Conformidade LABS | VDMA24364-B1/B2-L |
| Temperatura de armazenamento | -10 ... 60 °C |
| Apropriado para indústria de alimentos | Vide informações sobre materiais complementares |
| Classe de pureza do ar na saída | Ar comprimido conforme ISO 8573-1:2010 [7:4:4] |
| Temperatura do meio | -10 ... 60 °C |
| Temperatura ambiente | -10 ... 60 °C |
| Peso do produto | 1.100 g |
| Tipo de fixação | com acessórios |
| Conexão pneumática 1 | G1/2 |
| Conexão pneumática 2 | G1/2 |
| Conexão pneumática 3 | G1/2 |
| Observações sobre material | Conforme RoHS |
| Material do corpo | Injetados de alumínio |
| Material do copo | PC |