

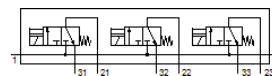
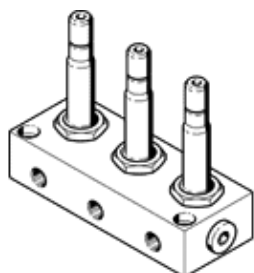
válvula solenoide

BMCH-3-3-1/8

Código da peça: 6687

FESTO

Esse tipo é adequado para operação com vácuo.



Ficha técnica

Característica	Valor
Função de válvula	3x3/2 vias, fechada, monoestável
Tipo de acionamento	elétrico
Vazão nominal padrão	160 l/min
Pressão de operação Mpa	-0,095 ... 0,7 MPa
Pressão de trabalho	-0,95 ... 7 bar
Princípio construtivo	Válvula de assento com retorno por mola
Tipo de retorno	mola mecânica
Classe de proteção	IP65
Diâmetro nominal	2,5 mm
Princípio de vedação	não temperado
Número máximo de posições de válvula	3
Tipo de pilotagem	direto
Adequado para vácuo	sim
Potência, atração	30 W
Potência, sustentação	22 W
Meio operacional	Ar comprimido conforme ISO 8573-1:2010 [7:4:4]
Observação sobre meio operacional e do piloto	Permite operação com lubrificação (necessária para operações subsequentes)
Conformidade LABS	VDMA24364-B2-L
Temperatura do meio	-10 ... 60 °C
Temperatura ambiente	-5 ... 40 °C
Peso do produto	1.010 g
Conexão elétrica	Conector
Tipo de fixação	com furo passante
Conexão pneumática 1	G1/4
Conexão pneumática 2	G1/8
Conexão pneumática 3	G1/8
Material do corpo	Alumínio