

# válvula solenoide CJM-5/2-1/4-CH

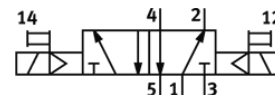
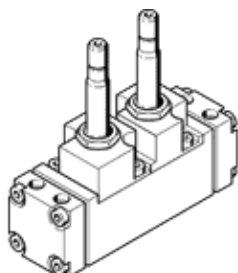
Código da peça: 5955

Classic - não usar para novos projetos

com conector e acionamento auxiliar manual, sem base

Alternativas modernas podem ser encontradas digitando-se os quatro primeiros caracteres do tipo do código no campo de busca.

FESTO



## Ficha técnica

Característica	Valor
Função de válvula	5/2 vias, biestável
Tipo de acionamento	elétrico
Vazão nominal padrão	1.400 l/min
Pressão de trabalho	1,5 ... 10 bar
Diâmetro nominal	6,5 mm
Posição de instalação	Nos dois lados
Acionamento auxiliar manual	Pulsante
Tipo de pilotagem	servopilotado
Sentido do fluxo	não reversível
Frequência máxima de comutação	40 Hz
Tempo de comutação, ligado	28 ms
Meio operacional	Ar comprimido conforme ISO 8573-1:2010 [7:4:4]
Observação sobre meio operacional e do piloto	Permite operação com lubrificação (necessária para operações subsequentes)
Conformidade LABS	VDMA24364-Zona III
Temperatura do meio	-10 ... 60 °C
Tipo de fixação	na base de conexão
Conexão de pilotagem 12	G1/8
Conexão de pilotagem 14	G1/8
Conexão pneumática 1	G1/4
Conexão pneumática 2	G1/4
Conexão pneumática 3	G1/4
Conexão pneumática 4	G1/4
Conexão pneumática 5	G1/4
Material das vedações	NBR
Material do corpo	Liga de alumínio
Material da membrana	PUR