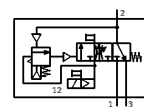
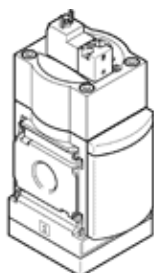


# válvula de alimentação progressiva e escape rápido MS6-SV-1/2-C-10V24P

Código da peça: 589250

FESTO



## Ficha técnica

Característica	Valor
Série	MS
Dimensões	6
Dimensão da grade	62 mm
Função de segurança	Escape Prevenção de início inesperado (pressurização)
Nível de performance (PL)	Exaustão/categoria 1, Performance Level c Prevenção de início inesperado (pressurização)/categoria 1, Performance level e
Observação sobre dinamização forçada	Frequência de comutação mínima 1/mês
Princípio construtivo	Válvula de carretel
Sem sobreposição	sim
Tipo de acionamento	elétrico
Alimentação de ar servopilotada	interno
Princípio de vedação	não temperado
Função de ar de escape	não estrangulável
Acionamento auxiliar manual	Na válvula solenoide servopilotada: sem trava, com trava na válvula de alimentação progressiva e de escape rápido: com trava, autorregulável
Tipo de retorno	mola mecânica
Tipo de pilotagem	servopilotado
Função de válvula	3/2 vias, fechada, monoestável Função de pressurização
Pressão de operação Mpa	0,3 ... 1 MPa
Pressão de trabalho	3 ... 10 bar
Valor C	23,2 l/sbar
Valor b	0,4
Vazão nominal padrão	5.700 l/min
Vazão normal de exaustão 0,6->0 MPa (6->0 bar, 87->0 psi)	7.600 l/min
Tempo de comutação, desligado	65 ms
Tempo de comutação, ligado	370 ms
Tempo de abertura e fechamento	100 %
Dados característicos da bobina	24 V DC: 1.8 W
Flutuações de tensão admissíveis	+/- 10 %
Meio operacional	Ar comprimido conforme ISO 8573-1:2010 [7:4:4]
Observação sobre meio operacional e do piloto	Permite operação com lubrificação (necessária para operações subsequentes)
Classe de resistência à corrosão KBK	2 – Resistência à corrosão moderada
Observações sobre material	Conforme RoHS
Conformidade LABS	VDMA24364-B1/B2-L
Classe de proteção	IP65 com conector
Temperatura do meio	0 ... 60 °C
Temperatura ambiente	0 ... 60 °C
Temperatura de armazenamento	-10 ... 60 °C
Resistência a choques	Teste de choque com nível de gravidade 2 conforme FN 942017-5 e EN 60068-2-27

<b>Característica</b>	<b>Valor</b>
Resistência à vibração	Teste de aplicação do transporte com grau de severidade 2 conforme FN 942017-4 e EN 60068-2-6
Certificação CE (veja Declaração de Conformidade)	conforme Diretriz EU de máquinas
Apropriado para indústria de alimentos	Vide informações sobre materiais complementares
Tipo de fixação	Montagem na tubulação com acessórios Opcional:
Posição de instalação	Nos dois lados
Peso do produto	886 g
Conexão pneumática 1	G1/2
Conexão pneumática 2	G1/2
Conexão pneumática 3	G3/4
Conexão elétrica	de 4 pinos conforme IEC 61076-2-101
Material do corpo	Injetados de alumínio
Material das vedações	NBR
Material da haste do pistão	Aço alta liga, inoxidável