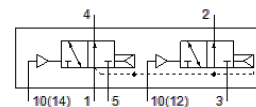


válvula pneumática VUWG-L14-T32U-A-G18

Código da peça: 573830

FESTO



Ficha técnica

| Característica | Valor |
|---|--|
| Função de válvula | 2x3/2 vias, aberta, monoestável |
| Tipo de acionamento | pneumático |
| Tamanho da válvula | 14 mm |
| Vazão nominal padrão | 600 l/min |
| Pressão de trabalho | 1,5 ... 10 bar |
| Princípio construtivo | Válvula de carretel |
| Tipo de retorno | Mola pneumática |
| Dimensão da grade | 16 mm |
| Função de ar de escape | regulável |
| Princípio de vedação | não temperado |
| Posição de instalação | Nos dois lados |
| Acionamento auxiliar manual | não disponível |
| Tipo de pilotagem | direto |
| Sentido do fluxo | reversível com restrições |
| Cobertura | cobertura positiva |
| Pressão de acionamento | 1,5 ... 10 bar |
| Adequado para vácuo | não |
| Tempo de comutação, desligado | 19 ms |
| Tempo de comutação, ligado | 6 ms |
| Meio operacional | Ar comprimido conforme ISO 8573-1:2010 [7:4:4] |
| Observação sobre meio operacional e do piloto | Permite operação com lubrificação (necessária para operações subsequentes) |
| Classe de resistência à corrosão KBK | 2 – Resistência à corrosão moderada |
| Conformidade LABS | VDMA24364-B1/B2-L |
| Temperatura do meio | -5 ... 50 °C |
| Meio de pilotagem | Ar comprimido conforme ISO 8573-1:2010 [7:4:4] |
| Temperatura ambiente | -5 ... 60 °C |
| Peso do produto | 81 g |
| Tipo de fixação | no manifold PR com furo passante Opcional: |
| Conexão de pilotagem 12 | M5 |
| Conexão de pilotagem 14 | M5 |
| Conexão pneumática 1 | G1/8 |
| Conexão pneumática 2 | G1/8 |
| Conexão pneumática 3 | G1/8 |
| Conexão pneumática 4 | G1/8 |
| Conexão pneumática 5 | G1/8 |
| Observações sobre material | Conforme RoHS |
| Material das vedações | HNBR NBR |
| Material do corpo | Alumínio anodizado |