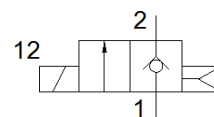


válvula solenoide MHJ10-S-2,5-QS-4-LF

Código da peça: 572081

FESTO



Ficha técnica

Característica	Valor
Função de válvula	2/2 vias, monoestável
Tipo de acionamento	elétrico
Largura	10 mm
Vazão nominal padrão	50 l/min
Pressão de operação Mpa	0,05 ... 0,8 MPa
Pressão de trabalho	0,5 ... 8 bar
Princípio construtivo	Válvula de assento sem retorno por mola
Tipo de retorno	Mola pneumática
Classe de proteção	IP55
Autorização	RCM Mark
Certificação CE (veja Declaração de Conformidade)	conforme Diretriz EU-EMV conforme EU-RoHS-RL
Marca UKCA (ver declaração de conformidade)	conforme regulamentos do Reino Unido para EMV conforme regulamentos RoHS do Reino Unido
Dimensão da grade	10,5 mm
Observação sobre a operação	A unidade de alimentação deve ser capaz de fornecer pelo menos 1,7 A sem queda de tensão Não operar sem vazão Na montagem em bloco com vazão máx. temperatura ambiente 45 °C.
Princípio de vedação	duro
Posição de instalação	Nos dois lados
Acionamento auxiliar manual	não disponível
Tipo de pilotagem	direto
Sentido do fluxo	não reversível
Proteção contra inversão de polaridade	para tensão operacional
Funções adicionais	Supressão de ruídos Redução de corrente de retenção com recuperação de energia Desligamento de segurança
Valor b	0,5
Valor C	0,2 l/sbar
Máx. frequência de comutação	500 Hz
Tempo de ativação em 0,4 MPa (4 bar, 58 psi) e 24 V em novas condições	0,8 ms
Tempo de desativação em 0,4 MPa (4 bar, 58 psi) e 24 V em novas condições	1 ms
Tempo de ativação em 0,05 MPa (0,5 bar, 7,25 psi) e 24 V em novas condições	0,7 ms
Tempo de desativação em 0,05 MPa (0,5 bar, 7,25 psi) e 24 V em novas condições	0,9 ms
Tempo de ativação em 0,6 MPa (6 bar, 87 psi) e 24 V em novas condições	0,85 ms
Tempo de desativação em 0,6 MPa (6 bar, 87 psi) e 24 V em novas condições	0,95 ms
Tempo de ativação em 0,8 MPa (8 bar, 116 psi) e 24 V em novas condições	0,9 ms
Tempo de desativação em 0,8 MPa (8 bar, 116 psi) e 24 V em novas condições	0,9 ms
Tolerância do tempo de desconexão	+15 %/-25 %
Tolerância do tempo de conexão	+/-15 %

Característica	Valor
Faixa de tensão operacional c.c.	21,6 ... 26,4 V
Resistência de entrada	34 kOhm
Tempo de abertura e fechamento	100 %
Dados característicos da bobina	24 V CC: fase de baixa tensão 2 W, fase de alta tensão 7 W
Faixa de sinal de disparo CC	3 ... 30 V
Nota sobre a corrente de alimentação	Subida linear 0,09 - 0,44 mA mediante um sinal de disparo de 3 - 15 V 0,44 - 15,44 mA mediante um sinal de disparo de 15 - 30 V
Flutuações de tensão admissíveis	+/- 10 %
Meio operacional	Ar comprimido conforme ISO 8573-1:2010 [7:4:4]
Observação sobre meio operacional e do piloto	Não permite operação com lubrificação
Restrição de temperatura ambiente e do meio	em função da frequência de comutação
Classe de resistência à corrosão KBK	2 – Resistência à corrosão moderada
Conformidade LABS	VDMA24364-B2-L
Temperatura de armazenamento	-20 ... 50 °C
Temperatura máx. admissível da superfície do solenoide	120 °C
Temperatura do meio	-5 ... 60 °C
Temperatura ambiente	-5 ... 60 °C
Peso do produto	85 g
Conexão elétrica	de 3 fios Cabo
Comprimento do cabo	2,5 m
Tipo de fixação	Montagem na tubulação com furo passante Opcional:
Conexão pneumática 1	QS-4
Conexão pneumática 2	QS-4
Observações sobre material	Conforme RoHS
Material das vedações	HNBR
Material do corpo	reforçado com PA reforçado com PPS
Material da blindagem de cabo	PUR
Material dos parafusos	Aço