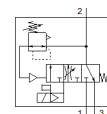
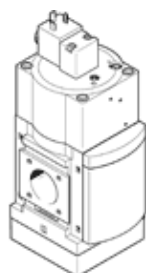


# válvula de alimentação progressiva e escape rápido MS9-SV-G-C-V24-S-VS

Código da peça: 570737

FESTO

Para alimentação suave e exaustão rápida de componentes do sistema.



## Ficha técnica

Característica	Valor
Série	MS
Dimensões	9
Dimensão da grade	90 mm
Função de segurança	Escape
Nível de performance (PL)	Escape / até categoria 1, performance nível c
Princípio construtivo	Válvula de carretel
Tipo de acionamento	elétrico
Princípio de vedação	não temperado
Função de ar de escape	não estrangulável
Acionamento auxiliar manual	não disponível
Tipo de retorno	mola mecânica
Tipo de pilotagem	servopilotado
Função de válvula	3/2 vias, fechada, monoestável Função de pressurização
Pressão de operação Mpa	0,35 ... 1,6 MPa
Pressão de trabalho	3,5 ... 16 bar
Vazão nominal padrão	8.300 ... 16.550 l/min
Vazão normal de exaustão 0,6->0 MPa (6->0 bar, 87->0 psi)	19.730 ... 21.720 l/min
Tempo de abertura e fechamento	100 %
Dados característicos da bobina	24 V DC: 8.4 W
Tensão operacional nominal c.c.	24 V
Flutuações de tensão admissíveis	+/- 10 %
Meio operacional	Ar comprimido conforme ISO 8573-1:2010 [7:4:4]
Observação sobre meio operacional e do piloto	Permite operação com lubrificação (necessária para operações subsequentes)
Classe de resistência à corrosão KBK	2 – Resistência à corrosão moderada
Observações sobre material	Conforme RoHS
Conformidade LABS	VDMA24364-B1/B2-L
Nível de pressão acústica	93 dB(A)
Classe de proteção	IP65
Temperatura do meio	0 ... 60 °C
Temperatura ambiente	0 ... 60 °C
Temperatura de armazenamento	0 ... 60 °C
Resistência a choques	Teste de choque com nível de gravidade 1 conforme FN 942017-5 e EN 60068-2-27
Resistência à vibração	Teste de transporte com grau de severidade 1, segundo FN942017-4 e EN60068-2-6
Certificação CE (veja Declaração de Conformidade)	conforme Diretriz EU-EMV conforme Diretriz EU de máquinas conforme EU-RoHS-RL
Marca UKCA (ver declaração de conformidade)	conforme regulamentos do Reino Unido para EMV conforme regulamentos do Reino Unido para máquinas conforme regulamentos RoHS do Reino Unido
Tipo de fixação	Montagem na tubulação

Característica	Valor
	com acessórios Opcional:
Posição de instalação	Nos dois lados
Peso do produto	3.200 g
Conexão de manômetro	G1/8 G1/4
Conexão pneumática 3	G1 1 NPT
Conexão elétrica	Diagrama de conexões formato A conforme EN 175301-803 Conector conforme EN 175301-803 design quadrangular
Material do corpo	Injetados de alumínio
Material das vedações	NBR
Material da corredeira do pistão	Latão
Material da proteção	Liga de alumínio
Material da proteção inferior	PA