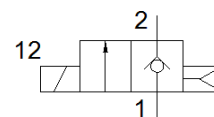
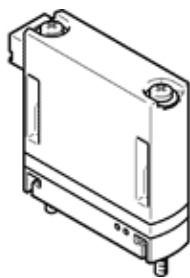


válvula solenoide MHJ9-HF/LP

Código da peça: 567792

FESTO



Ficha técnica

Característica	Valor
Função de válvula	2/2 vias, monoestável
Tipo de acionamento	elétrico
Largura	9 mm
Vazão nominal padrão	160 l/min
Pressão de operação Mpa	0,05 ... 0,4 MPa
Pressão de trabalho	0,5 ... 4 bar
Princípio construtivo	Válvula de assento sem retorno por mola
Tipo de retorno	Mola pneumática
Classe de proteção	IP40
Dimensão da grade	9,5 mm
Observação sobre a operação	Não operar sem vazão Na montagem em bloco com vazão máx. temperatura ambiente 45 °C.
Princípio de vedação	duro
Posição de instalação	Nos dois lados
Acionamento auxiliar manual	não disponível
Tipo de pilotagem	direto
Sentido do fluxo	não reversível
Valor b	0,36
Valor C	0,66 l/sbar
Máx. frequência de comutação	500 Hz
Tempo de ativação em 0,4 MPa (4 bar, 58 psi) e 24 V em novas condições	1 ms
Tempo de desativação em 0,4 MPa (4 bar, 58 psi) e 24 V em novas condições	0,4 ms
Tempo de ativação em 0,4 MPa (4 bar, 58 psi) e 48 V em novas condições	0,8 ms
Tempo de desativação em 0,4 MPa (4 bar, 58 psi) e 48 V em novas condições	0,4 ms
Tempo de ativação em 0,4 MPa (4 bar, 58 psi) e 12 V em novas condições	1,3 ms
Tempo de desativação em 0,4 MPa (4 bar, 58 psi) e 12 V em novas condições	0,5 ms
Tempo de ativação em 0,05 MPa (0,5 bar, 7,25 psi) e 24 V em novas condições	0,8 ms
Tempo de desativação em 0,05 MPa (0,5 bar, 7,25 psi) e 24 V em novas condições	0,5 ms
Tolerância do tempo de desconexão	+15 %/-25 %
Tolerância do tempo de conexão	+/-15 %
Faixa de tensão operacional c.c.	12 ... 53 V
Tempo de abertura e fechamento	100 %
Observação sobre tensão de trabalho	somente com cabo MHJ9-KMH-...
Resistência da bobina	2,5 Ohm
Meio operacional	Ar comprimido conforme ISO 8573-1:2010 [7:4:4]
Observação sobre meio operacional e do piloto	Não permite operação com lubrificação
Restrição de temperatura ambiente e do meio	em função da frequência de comutação
Classe de resistência à corrosão KBK	2 – Resistência à corrosão moderada
Conformidade LABS	VDMA24364-B2-L
Temperatura de armazenamento	-20 ... 50 °C
Temperatura máx. admissível da superfície do solenoide	120 °C

Característica	Valor
Temperatura do meio	-5 ... 60 °C
Temperatura ambiente	-5 ... 60 °C
Torque máximo, fixação da válvula	0,28 Nm
Peso do produto	25 g
Conexão elétrica	de 2 pinos Conector KMH
Tipo de fixação	na base de conexão
Conexão pneumática 1	Sub-base
Conexão pneumática 2	Sub-base
Observações sobre material	Conforme RoHS
Material das vedações	HNBR
Material do corpo	reforçado com PA
Material dos parafusos	Aço