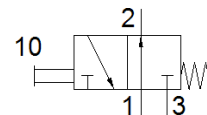
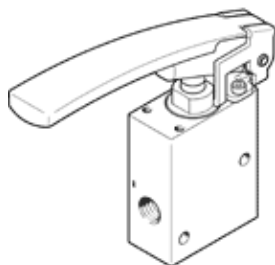


válvula de alavanca VHEM-LT-M32U-M-G18

Código da peça: 563781
Produto a ser descontinuado

FESTO

Esse tipo é adequado para operação com vácuo.
Produto será descontinuado. Disponível até 2019. Produto alternativo
no Support Portal..



Ficha técnica

Característica	Valor
Função de válvula	3/2 vias, aberta, monoestável
Tipo de acionamento	manual
Largura	20 mm
Vazão nominal padrão	500 l/min
Pressão de trabalho	-0,95 ... 8 bar
Princípio construtivo	Assento de válvula
Tipo de retorno	mola mecânica
Diâmetro nominal	4 mm
Instruções de uso	Acionamento apenas manual
Tipo de pilotagem	direto
Meio operacional	Ar comprimido conforme ISO 8573-1:2010 [7:...]]
Observação sobre meio operacional e do piloto	Permite operação com lubrificação (necessária para operações subsequentes)
Classe de resistência à corrosão KBK	2 – Resistência à corrosão moderada
Temperatura do meio	-10 ... 60 °C
Temperatura ambiente	-10 ... 60 °C
Força de acionamento	34,7 N
Peso do produto	148 g
Tipo de fixação	com furo passante
Conexão pneumática 1	G1/8
Conexão pneumática 2	G1/8
Conexão pneumática 3	G1/8
Observações sobre material	Conforme RoHS
Material seals	NBR
Material housing	Liga de alumínio anodizado