

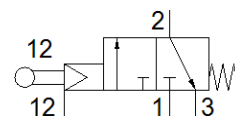
# válvula de esfera

## VMEM-BTCZ-M32C-M-G18

Código da peça: 563773

FESTO

Esse tipo é adequado para operação com vácuo.



### Ficha técnica

| Característica  | Valor  |
|---|--|
| Função de válvula                                       | 3/2 vias, fechada, monoestável   |
| Tipo de acionamento                                     | mecânico   |
| Largura   | 20 mm  |
| Vazão nominal padrão                                    | 500 l/min  |
| Pressão de trabalho                                     | -0,95 ... 8 bar  |
| Princípio construtivo                                   | Assento de válvula   |
| Tipo de retorno   | mola mecânica  |
| Diâmetro nominal  | 4 mm   |
| Instruções de uso                                       | Não utilizar como batente mecânico   |
| Tipo de pilotagem                                       | servopilotado  |
| Alimentação de ar servopilotada                         | externo  |
| Pressão de acionamento                                  | 3,5 ... 8 bar  |
| Máx. velocidade de acionamento para acionamento axial   | 0,6 m/s  |
| Máx. velocidade de acionamento para acionamento lateral | 0,2 m/s  |
| Frequência máxima de comutação                          | 3 Hz   |
| Meio operacional  | Ar comprimido conforme ISO 8573-1:2010 [7:::]                              |
| Observação sobre meio operacional e do piloto           | Permite operação com lubrificação (necessária para operações subsequentes) |
| Classe de resistência à corrosão KBK                    | 2 – Resistência à corrosão moderada  |
| Temperatura do meio                                     | -10 ... 60 °C  |
| Temperatura ambiente                                    | -10 ... 60 °C  |
| Força de acionamento                                    | 44 N   |
| Máx. força no acionamento                               | 80 N   |
| Máx. força transversal no acionamento                   | 30 N   |
| Peso do produto   | 148 g  |
| Tipo de fixação   | Opcional:<br>Montagem em painel frontal<br>com furo passante               |
| Conexão pneumática 1                                    | G1/8   |
| Conexão pneumática 2                                    | G1/8   |
| Conexão pneumática 3                                    | G1/8   |
| Observações sobre material                              | Conforme RoHS  |
| Informação sobre material, tampão                       | Liga de alumínio<br>anodizado  |
| Informação sobre material, vedações                     | NBR  |
| Informação sobre material, corpo                        | Liga de alumínio<br>anodizado  |