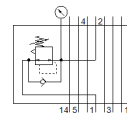
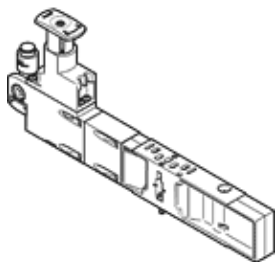


placa de regulação VABF-S4-2-R1C2-C-6E

Código da peça: 560758

FESTO



Ficha técnica

Característica	Valor
Largura	18 mm
Com base na norma padrão	ISO 15407-2
Posição de instalação	Nos dois lados
Função reguladora	Pressão inicial constante com escape secundário
Seleção do manômetro	possível
Pressão de operação Mpa	0,6 MPa
Pressão de trabalho	6 bar
Faixa de regulação de pressão MPa	0,05 ... 0,6 MPa
Faixa de regulação de pressão	0,5 ... 6 bar
Faixa de regulação de pressão psi	7,25 ... 87 psi
Pressão de entrada 1	0,5 ... 10 bar
Certificação CE (veja Declaração de Conformidade)	Conforme Diretriz EU sobre baixa tensão
Marca UKCA (ver declaração de conformidade)	conforme regulamentos do Reino Unido para equipamentos elétricos
Meio operacional	Ar comprimido conforme ISO 8573-1:2010 [7:4:4]
Observação sobre meio operacional e do piloto	Permite operação com lubrificação (necessária para operações subsequentes)
Classe de resistência à corrosão KBK	0 – Sem resistência à corrosão
Conformidade LABS	VDMA24364-B1/B2-L
Classe de proteção	IP65 NEMA 4
Meio de pilotagem	Ar comprimido conforme ISO 8573-1:2010 [7:4:4]
Temperatura ambiente	-5 ... 50 °C
Peso do produto	393 g
Tipo de fixação interligação vertical	em bloco manifold em base de conexão individual
Conexão de manômetro	com pinça de fixação
Material do painel de controle	PA
Material do corpo do regulador	Injetados de alumínio