

válvula solenoide

CPV14-M1H-30LS-3GLS-K-1/8

Código da peça: 559649

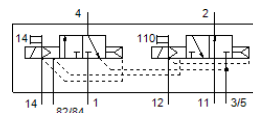
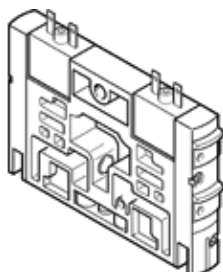
Classic - não usar para novos projetos

FESTO

para terminal de válvulas CPV. No corpo da válvula há duas válvulas direcionais de 3/2 vias, 1x normalmente aberta, 1x normalmente fechada.

Esse tipo é adequado para operação com vácuo.

Alternativas modernas podem ser encontradas digitando-se os quatro primeiros caracteres do tipo do código no campo de busca.



Ficha técnica

Característica	Valor
Função de válvula	2x3/2 vias, aberta/fechada, monoestável
Tipo de acionamento	elétrico
Tamanho da válvula	14 mm
Vazão nominal padrão	800 l/min
Pressão de operação Mpa	-0,09 ... 1 MPa
Pressão de trabalho	-0,9 ... 10 bar
Princípio construtivo	Válvula de carretel
Tipo de retorno	Mola pneumática
Classe de proteção	IP65
Diâmetro nominal	6 mm
Função de ar de escape	não estrangulável
Princípio de vedação	não temperado
Posição de instalação	Nos dois lados
Acionamento auxiliar manual	Com trava Pulsante
Tipo de pilotagem	servopilotado
Alimentação de ar servopilotada	externo interno
Sentido do fluxo	não reversível
Cobertura	cobertura positiva
Pressão de controle MPa	0,3 ... 0,8 MPa
Pressão de acionamento	3 ... 8 bar
Valor b	0,42
Valor C	3,2 l/sbar
Tempo de comutação, desligado	30 ms
Tempo de comutação, ligado	24 ms
Tempo de abertura e fechamento	100 % com redução de corrente
Consumo elétrico	0,65 W
Máx. pulso de teste positivo com sinal 0	1.400 µs
Máx. pulso de teste negativo com sinal 1	400 µs
Meio operacional	Ar comprimido conforme ISO 8573-1:2010 [7:4:4]
Observação sobre meio operacional e do piloto	Permite operação com lubrificação (necessária para operações subsequentes)
Resistência à vibração	Teste de aplicação do transporte com grau de severidade 2 conforme FN 942017-4 e EN 60068-2-6
Resistência a choques	Teste de choque com nível de gravidade 2 conforme FN 942017-5 e EN 60068-2-27
Classe de resistência à corrosão KBK	2 – Resistência à corrosão moderada
Conformidade LABS	VDMA24364-B1/B2-L
Temperatura de armazenamento	-20 ... 40 °C

Característica	Valor
Temperatura do meio	-5 ... 50 °C
Temperatura ambiente	-5 ... 50 °C
Peso do produto	120 g
Tipo de fixação	com furo passante
Conexão de ar auxiliar de servopilotagem 12/14	Linha comum
Conexão de escape de servopilotagem 82/84	Linha comum
Conexão pneumática 1	Linha comum com separação de pressão
Conexão pneumática 11	Linha comum com separação de pressão
Conexão pneumática 2	G1/8
Conexão pneumática 3/5 combinada	Linha comum
Conexão pneumática 4	G1/8
Observações sobre material	Conforme RoHS
Material das vedações	HNBR NBR
Material do corpo	Injetados de alumínio Latão POM PPS Aço