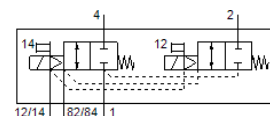


válvula solenoide VMPA1-M1H-DS-PI

Código da peça: 556841

FESTO

para terminal de válvulas MPA-S.



Ficha técnica

| Característica | Valor |
|---|---|
| Função de válvula | 2x2/2 vias, fechada, monoestável |
| Tipo de acionamento | elétrico |
| Tamanho da válvula | 10 mm |
| Vazão nominal padrão | 230 l/min |
| Pressão de operação Mpa | -0,09 ... 0,8 MPa |
| Pressão de trabalho | -0,9 ... 8 bar |
| Princípio construtivo | Válvula de carretel |
| Tipo de retorno | mola mecânica |
| Autorização | c UL us - Recognized (OL) |
| Classe de proteção | IP65 conforme norma IEC 60529 |
| Princípio de vedação | não temperado |
| Posição de instalação | Nos dois lados |
| Acionamento auxiliar manual | Com trava Pulsante |
| Tipo de pilotagem | servopilotado |
| Sentido do fluxo | reversível |
| Cobertura | cobertura positiva |
| Indicador de status do sinal | sim |
| Pressão de controle MPa | 0,3 ... 0,8 MPa |
| Pressão de acionamento | 3 ... 8 bar |
| Adequado para vácuo | sim |
| Vazão nominal normal com QS-6 | 230 l/min |
| Tempo de comutação, desligado | 16 ms |
| Tempo de comutação, ligado | 14 ms |
| Máx. pulso de teste positivo com sinal 0 | 400 µs |
| Máx. pulso de teste negativo com sinal 1 | 200 µs |
| Flutuações de tensão admissíveis | +/- 25 % |
| Meio operacional | Ar comprimido conforme ISO 8573-1:2010 [7:4:4] |
| Observação sobre meio operacional e do piloto | Permite operação com lubrificação (necessária para operações subsequentes) |
| Resistência à vibração | Teste de aplicação do transporte com grau de severidade 2 conforme FN 942017-4 e EN 60068-2-6 |
| Resistência a choques | Teste de choque com nível de gravidade 2 conforme FN 942017-5 e EN 60068-2-27 |
| Classe de resistência à corrosão KBK | 1 – Resistência à corrosão baixa |
| Conformidade LABS | VDMA24364-B1/B2-L |
| Temperatura de armazenamento | -20 ... 40 °C |
| Temperatura do meio | -5 ... 50 °C |
| Umidade relativa do ar | Máx. 90% a 40°C |
| Temperatura ambiente | -5 ... 50 °C |
| Torque máximo, fixação da válvula | 0,25 Nm |
| Peso do produto | 56 g |
| Tipo de fixação | com furo passante |
| Observações sobre material | Conforme RoHS |
| Material das vedações | NBR |
| Material do corpo | Injetados de alumínio |