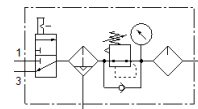


# unidades de conservação combinadas MSB4N-1/4:C3J3M1D7A1F3-WP

Código da peça: 550488

FESTO

Composto de válvula manual de abertura e fechamento, filtro regulador, lubrificador, válvula elétrica de abertura e fechamento, válvula pneumática de alimentação progressiva, módulo de distribuição com pressostato sem indicador, placa para fixação em parede. Máxima pressão de saída 9 bar, filtro de 5 µm, com manômetro, manopla de regulação que pode ser travada, copo com proteção de plástico, dreno manual, sentido do fluxo da esquerda para direita.



## Ficha técnica

| Característica                                | Valor  |
|---|--|
| Dimensões                                     | 4  |
| Série   | MS   |
| Trava do atuador                              | Manopla com trava com acessórios, de fecho   |
| Posição de instalação                         | vertical +/- 5°  |
| Grau de filtração                             | 5 µm   |
| Dreno   | manualmente giratório  |
| Princípio construtivo                         | Válvula de abertura e fechamento<br>Filtro regulador com manômetro<br>Lubrificador padrão                        |
| Função reguladora                             | Pressão inicial constante<br>com compensação de pressão inicial<br>com escape secundário<br>com fluxo de retorno |
| Proteção de copo                              | Copo de proteção plástico  |
| Indicador de pressão                          | com manômetro  |
| Pressão de trabalho                           | 4,5 ... 10 bar   |
| Faixa de regulação de pressão                 | 4 ... 9 bar  |
| Vazão nominal padrão                          | 550 l/min  |
| Dados característicos da bobina               | 24 V DC: 1.8 W   |
| Meio operacional                              | Ar comprimido conforme ISO 8573-1:2010 [7:4:4]<br>Gases inertes  |
| Observação sobre meio operacional e do piloto | Permite operação com lubrificação (necessária para operações subsequentes)                                       |
| Classe de resistência à corrosão KBK          | 2 – Resistência à corrosão moderada  |
| Conformidade LABS                             | VDMA24364-B2-L   |
| Temperatura de armazenamento                  | -10 ... 60 °C  |
| Apropriado para indústria de alimentos        | Vide informações sobre materiais complementares  |
| Classe de pureza do ar na saída               | Ar comprimido conforme ISO 8573-1:2010 [6:4:-]   |
| Temperatura do meio                           | -10 ... 50 °C  |
| Temperatura ambiente                          | -10 ... 50 °C  |
| Peso do produto                               | 1.500 g  |
| Tipo de fixação                               | com acessórios   |
| Conexão pneumática 1                          | 1/4 NPT  |
| Conexão pneumática 2                          | 1/4 NPT  |
| Conexão pneumática 3                          | G1/4<br>1/4 NPT  |
| Material do corpo                             | Injetados de alumínio  |
| Material do copo                              | PC   |