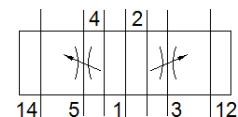
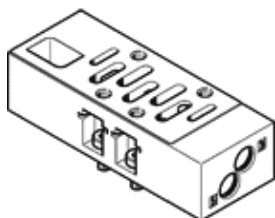


# placa reguladora de fluxo VABF-S1-1-F1B1-C

Código da peça: 549102

FESTO

para terminal de válvulas VTSA , diagrama de conexões normalizadas conforme 5599-1, 5599-2, para montagem entre o bloco manifold e a válvula, para restringir o escape 3 e 5 na válvula.



## Ficha técnica

Característica	Valor
Largura	42 mm
Com base na norma padrão	ISO 5599-1
Posição de instalação	Nos dois lados
Interligação vertical pneumática	Placa reguladora de fluxo, controle do ar de escape
Pressão de operação Mpa	-0,09 ... 1 MPa
Pressão de trabalho	-0,9 ... 10 bar
Vazão nominal padrão	1.100 l/min
Meio operacional	Ar comprimido conforme ISO 8573-1:2010 [7:4:4]
Observação sobre meio operacional e do piloto	Permite operação com lubrificação (necessária para operações subsequentes)
Classe de resistência à corrosão KBK	0 – Sem resistência à corrosão
Conformidade LABS	VDMA24364-B1/B2-L
Classe de proteção	IP65 NEMA 4
Temperatura ambiente	-5 ... 50 °C
Peso do produto	220 g
Tipo de fixação interligação vertical	em bloco manifold em base de conexão individual
Observações sobre material	Conforme RoHS
Material do corpo	Injetados de alumínio