

válvula básica

LFR-D-DI-MAXI-A

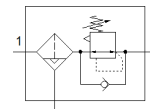
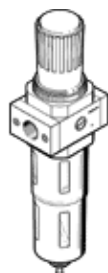
Código da peça: 546515

Classic - não usar para novos projetos

com copo de proteção metálico.

Alternativas modernas podem ser encontradas digitando-se os quatro primeiros caracteres do tipo do código no campo de busca.

FESTO



Ficha técnica

| Característica | Valor |
|--------------------------------------|---|
| Dimensões | Maxi |
| Série | D |
| Trava do atuador | Manopla com trava |
| Posição de instalação | vertical +/- 5° |
| Grau de filtração | 40 µm |
| Dreno | totalmente automático |
| Princípio construtivo | Filtro regulador sem manômetro |
| Volume máximo do condensado | 1,462 oz(l) |
| Proteção de copo | Copo de proteção metálico |
| Indicador de pressão | Preparado para G1/4 |
| Pressão de trabalho | 28 ... 180 Psi |
| Faixa de regulagem de pressão | 6,9 ... 180 Psi |
| Histerese de pressão máxima | 6 Psi |
| Vazão nominal padrão | 157,5 cfm |
| Meio operacional | Ar comprimido conforme ISO 8573-1:2010 [7:9:-] Gases inertes |
| Classe de resistência à corrosão KBK | 2 – Resistência à corrosão moderada |
| Conformidade LABS | VDMA24364-B1/B2-L |
| Temperatura de armazenamento | 14 ... 140 °F |
| Classe de pureza do ar na saída | Ar comprimido conforme ISO 8573-1:2010 [7:8:4] Gases inertes |
| Temperatura do meio | 41 ... 140 °F |
| Temperatura ambiente | 41 ... 140 °F |
| Peso do produto | 56 oz |
| Tipo de fixação | Montagem na tubulação |
| Observações sobre material | Conforme RoHS |
| Material do corpo | Injetados de zinco |
| Material do copo | PC |