

válvula básica LR-D-MIDI

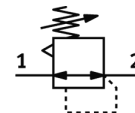
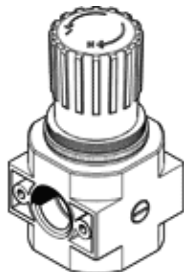
Código da peça: 546424

Classic - não usar para novos projetos

[Sem placas de conexão roscadas.](#)

[Alternativas modernas podem ser encontradas digitando-se os quatro primeiros caracteres do tipo do código no campo de busca.](#)

FESTO



Ficha técnica

| Característica | Valor |
|---|--|
| Dimensões | Midi |
| Série | D |
| Trava do atuador | Manopla com trava |
| Posição de instalação | Nos dois lados |
| Princípio construtivo | Válvula reguladora de pressão de membrana com comando direto |
| Função reguladora | Pressão inicial constante com compensação de pressão inicial com escape secundário |
| Indicador de pressão | Preparado para G1/4 |
| Pressão de trabalho | 0 ... 240 Psi |
| Faixa de regulação de pressão | 6,9 ... 180 Psi |
| Histerese de pressão máxima | 3 Psi |
| Vazão nominal padrão | 112 cfm |
| Meio operacional | Ar comprimido conforme ISO 8573-1:2010 [7:4:4] Gases inertes |
| Observação sobre meio operacional e do piloto | Permite operação com lubrificação (necessária para operações subsequentes) |
| Classe de resistência à corrosão KBK | 2 – Resistência à corrosão moderada |
| Conformidade LABS | VDMA24364-B1/B2-L |
| Classe de pureza do ar na saída | Ar comprimido conforme ISO 8573-1:2010 [7:4:4] Gases inertes |
| Temperatura do meio | 14 ... 140 °F |
| Temperatura ambiente | 14 ... 140 °F |
| Peso do produto | 23,1 oz |
| Tipo de fixação | Montagem em painel frontal Montagem na tubulação com acessórios |
| Observações sobre material | Conforme RoHS |
| Material das vedações | NBR |
| Material do corpo | Injetados de zinco |