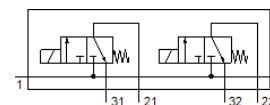
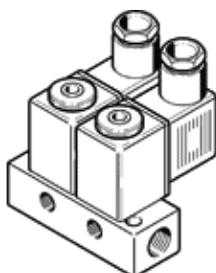


bloco de válvulas BMFH-2-3-1/8

Código da peça: 546046
Produto a ser descontinuado

FESTO

Produto será descontinuado. Disponível até 2018. Produto alternativo no Support Portal.



Ficha técnica

| Característica | Valor |
|---|--|
| Função de válvula | 2x3/2 vias, fechada, monoestável |
| Tipo de acionamento | elétrico |
| Vazão nominal padrão | 50 l/min |
| Pressão de trabalho | 0 ... 8 bar |
| Princípio construtivo | Válvula de assento com retorno por mola |
| Tipo de retorno | mola mecânica |
| Classe de proteção | IP65 |
| Diâmetro nominal | 1,3 mm |
| Princípio de vedação | não temperado |
| Posição de instalação | Nos dois lados |
| Número máximo de posições de válvula | 2 |
| Tipo de pilotagem | direto |
| Tempo de comutação, desligado | 10 ms |
| Tempo de comutação, ligado | 10 ms |
| Meio operacional | Ar comprimido conforme ISO 8573-1:2010 [7:::] |
| Observação sobre meio operacional e do piloto | Permite operação com lubrificação (necessária para operações subsequentes) |
| Classe de resistência à corrosão KBK | 2 – Resistência à corrosão moderada |
| Temperatura do meio | -10 ... 60 °C |
| Temperatura ambiente | -5 ... 40 °C |
| Peso do produto | 273 g |
| Conexão elétrica | Conector |
| Tipo de fixação | com furo passante |
| Conexão pneumática 1 | G1/8 |
| Conexão pneumática 2 | G1/8 |
| Conexão pneumática 3 | G1/8 |
| Informação sobre material, vedações | NBR |
| Informação sobre material, corpo | Alumínio anodizado |