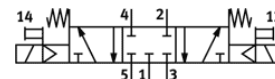
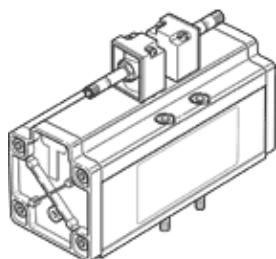


válvula solenoide MFH-5/3G-D4

Código da peça: 546036

FESTO



Ficha técnica

Característica	Valor
Função de válvula	5/3 vias, fechada
Tipo de acionamento	elétrico
Largura	76 mm
Vazão nominal padrão	4.800 l/min
Pressão de trabalho	3 ... 16 bar
Princípio construtivo	Válvula de carretel
Tipo de retorno	mola mecânica
Classe de proteção	IP65
Diâmetro nominal	18 mm
Dimensão da grade	82 mm
Função de ar de escape	regulável
Princípio de vedação	não temperado
Posição de instalação	Nos dois lados
Conforme norma	ISO 5599-1
Acionamento auxiliar manual	com acessórios, de trava
Tipo de pilotagem	servopilotado
Alimentação de ar servopilotada	interno
Sentido do fluxo	não reversível
Tempo de comutação, desligado	290 ms
Tempo de comutação, ligado	85 ms
Meio operacional	Ar comprimido filtrado, grau de filtragem 40 µm, lubrificado ou não
Observação sobre meio operacional e do piloto	Permite operação com lubrificação (necessária para operações subsequentes)
Classe de resistência à corrosão KBK	2 – Resistência à corrosão moderada
Conformidade LABS	VDMA24364-B2-L
Temperatura do meio	-10 ... 60 °C
Temperatura ambiente	-10 ... 50 °C
Peso do produto	2.600 g
Conexão elétrica	através de bobina F, pedir separadamente
Tipo de fixação	com furo passante
Conexão de escape de servopilotagem 82	não canalizado
Conexão de escape de servopilotagem 84	não canalizado
Conexão pneumática 1	Base de conexão tamanho 4 conforme ISO 5599-1
Conexão pneumática 2	Base de conexão tamanho 4 conforme ISO 5599-1
Conexão pneumática 3	Base de conexão tamanho 4 conforme ISO 5599-1
Conexão pneumática 4	Base de conexão tamanho 4 conforme ISO 5599-1
Conexão pneumática 5	Base de conexão tamanho 4 conforme ISO 5599-1
Material das vedações	NBR
Material do corpo	Alumínio