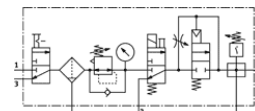
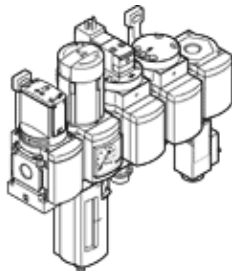


Combinação de unidades de conservação MSB6-1/2:C3J3D7A1F3-WP

Código da peça: 542639

FESTO

Composto de válvula de abertura e fechamento, filtro regulador, válvula elétrica de abertura e fechamento, válvula pneumática de alimentação progressiva, módulo de distribuição com pressostato sem indicador, placa para fixação em parede. Máxima pressão de saída 9 bar, filtro de 5 µm, com manômetro, manopla de regulagem que pode ser travada, copo com proteção de plástico, dreno manual, sentido do fluxo da esquerda para direita.



Ficha técnica

Característica	Valor
Dimensões	6
Série	MS
Trava do atuador	Manopla com trava com acessórios, de fecho
Posição de instalação	vertical +/- 5°
Grau de filtração	5 µm
Dreno	manualmente giratório
Princípio construtivo	Módulo de derivação Válvula de alimentação progressiva Pressostato Válvula de abertura e fechamento Filtro regulador com manômetro
Função reguladora	Pressão inicial constante com compensação de pressão inicial com escape secundário com fluxo de retorno
Proteção de copo	Copo de proteção plástico
Indicador de pressão	com manômetro
Pressão de trabalho	4,5 ... 10 bar
Faixa de regulagem de pressão	4 ... 9 bar
Vazão nominal padrão	3.000 l/min
Dados característicos da bobina	24V DC: 2,5W
Meio operacional	Ar comprimido conforme ISO 8573-1:2010 [7:4:4] Gases inertes
Observação sobre meio operacional e do piloto	Permite operação com lubrificação (necessária para operações subsequentes)
Classe de resistência à corrosão KBK	2
Temperatura de armazenamento	-10 ... 60 °C
Classe de pureza do ar na saída	Ar comprimido conforme ISO 8573-1:2010 [6:4:4]
Temperatura do meio	-10 ... 50 °C
Temperatura ambiente	-10 ... 50 °C
Peso do produto	3.500 g
Tipo de fixação	com acessórios
Conexão pneumática 1	G1/2
Conexão pneumática 2	G1/2
Conexão pneumática 3	G1/2
Informação sobre material, corpo	Injetados de alumínio
Informação sobre material, copo	PC