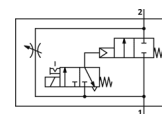
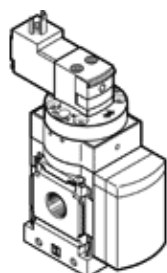


Válvula pressurizadora MS6-DE-3/8-10V24-Z

Código da peça: 542567

FESTO

Para lenta pressurização e despressurização de instalações pneumáticas, sentido do fluxo da direita para esquerda.



Ficha técnica

| Característica | Valor |
|---|--|
| Tipo de acionamento | elétrico |
| Posição de instalação | Nos dois lados |
| Acionamento auxiliar manual | Com trava Pulsante |
| Princípio construtivo | Assento do êmbolo |
| Tipo de reposição | mola mecânica |
| Tipo de pilotagem | servopilotado |
| Alimentação de ar servopilotada | interno |
| Sentido do fluxo | não reversível |
| Função de válvula | 2/2 |
| Indicador da posição de comutação | com acessórios |
| Pressão de trabalho | 4 ... 10 bar |
| Valor b | 0,48 |
| Valor C | 21,05 l/sbar |
| Vazão nominal padrão | 5.050 l/min |
| Tempo de abertura e fechamento | 100% |
| Dados característicos da bobina | 24V DC |
| Meio operacional | Ar comprimido conforme ISO 8573-1:2010 [7:4:4] Gases inertes |
| Observação sobre meio operacional e do piloto | Permite operação com lubrificação (necessária para operações subsequentes) |
| Classe de resistência à corrosão KBK | 2 |
| Temperatura do meio | -10 ... 50 °C |
| Classe de proteção | IP65 |
| Temperatura ambiente | -10 ... 50 °C |
| Autorização | c UL - Recognized (OL) |
| Peso do produto | 680 g |
| Conexão elétrica | Conector design quadrangular conforme DIN EN 175301-803 Forma C |
| Tipo de fixação | Opcional: Montagem na tubulação com acessórios |
| Conexão pneumática 1 | G3/8 |
| Conexão pneumática 2 | G3/8 |
| Observações sobre material | Conforme RoHS |
| Informação sobre material, vedações | NBR |
| Informação sobre material, corpo | Injetados de alumínio |