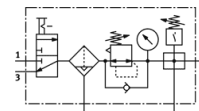
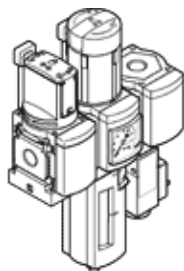


Combinação de unidades de conservação MSB4-1/4:C3J4F3-WP

Código da peça: 542312

FESTO

composta de válvula manual de abertura e fechamento, filtro regulador, módulo de distribuição com pressostato sem indicador visual, placa para fixação em parede. Máxima pressão de saída 12 bar, filtro de 5 µm, com manômetro, manopla de regulação com possibilidade de trava, copo de plástico com proteção de plástico, dreno automático, sentido do fluxo da esquerda para direita.



Ficha técnica

| Característica | Valor |
|---|---|
| Dimensões | 4 |
| Série | MS |
| Trava do atuador | Manopla com trava com acessórios, de fecho |
| Posição de instalação | vertical +/- 5° |
| Grau de filtração | 5 µm |
| Dreno | totalmente automático |
| Princípio construtivo | Módulo de derivação Válvula de abertura e fechamento Filtro regulador com manômetro |
| Função reguladora | Pressão inicial constante com compensação de pressão inicial com escape secundário com fluxo de retorno |
| Proteção de copo | Copo de proteção plástico |
| Indicador de pressão | com manômetro |
| Pressão de trabalho | 2 ... 12 bar |
| Faixa de regulação de pressão | 0,5 ... 12 bar |
| Vazão nominal padrão | 1.250 l/min |
| Meio operacional | Ar comprimido conforme ISO 8573-1:2010 [7:4:4] Gases inertes |
| Observação sobre meio operacional e do piloto | Permite operação com lubrificação (necessária para operações subsequentes) |
| Classe de resistência à corrosão KBK | 2 |
| Temperatura de armazenamento | -10 ... 60 °C |
| Classe de pureza do ar na saída | Ar comprimido conforme ISO 8573-1:2010 [6:4:4] |
| Temperatura do meio | 5 ... 60 °C |
| Temperatura ambiente | 5 ... 60 °C |
| Peso do produto | 1.500 g |
| Tipo de fixação | com acessórios |
| Conexão pneumática 1 | G1/4 |
| Conexão pneumática 2 | G1/4 |
| Conexão pneumática 3 | G1/4 |
| Informação sobre material, corpo | Injetados de alumínio |
| Informação sobre material, copo | PC |