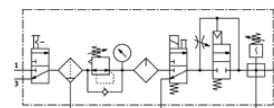
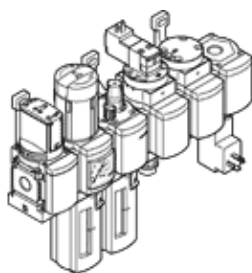


# Combinação de unidades de conservação MSB4-1/4:C3J1M1D1A1F3-WP

Código da peça: 542297

FESTO

Combinação de unidades de conservação ,composta de válvula de abertura e fechamento de acionamento manual, filtro e válvula reguladora, lubrificador, válvula de abertura e fechamento de acionamento elétrico, válvula de alimentação progressiva de comando pneumático, módulo de derivação com pressostato sem indicador, placa de fixação em parede. Pressão inicial máxima 12 bar, filtro de 40 µm, com manômetro, regulador com trava, copo com proteção plástica, dreno manual, sentido de vazão da esquerda para a direita.



## Ficha técnica

| Característica                                | Valor   |
|---|---|
| Dimensões                                     | 4   |
| Série   | MS  |
| Trava do atuador                              | Manopla com trava<br>com acessórios, de fecho   |
| Posição de instalação                         | vertical +/- 5°   |
| Grau de filtração                             | 40 µm   |
| Dreno   | manualmente giratório   |
| Princípio construtivo                         | Módulo de derivação<br>Válvula de alimentação progressiva<br>Pressostato<br>Válvula de abertura e fechamento<br>Filtro regulador com manômetro<br>Lubrificador padrão |
| Função reguladora                             | Pressão inicial constante<br>com compensação de pressão inicial<br>com escape secundário<br>com fluxo de retorno  |
| Proteção de copo                              | Copo de proteção plástico   |
| Indicador de pressão                          | com manômetro   |
| Pressão de trabalho                           | 4,5 ... 14 bar  |
| Faixa de regulação de pressão                 | 4 ... 12 bar  |
| Vazão nominal padrão                          | 600 l/min   |
| Dados característicos da bobina               | 24V DC  |
| Meio operacional                              | Ar comprimido conforme ISO 8573-1:2010 [7:4:4]<br>Gases inertes   |
| Observação sobre meio operacional e do piloto | Permite operação com lubrificação (necessária para operações subsequentes)  |
| Classe de resistência à corrosão KBK          | 2   |
| Temperatura de armazenamento                  | -10 ... 60 °C   |
| Classe de pureza do ar na saída               | Ar comprimido conforme ISO 8573-1:2010 [7:4:-]  |
| Temperatura do meio                           | -10 ... 60 °C   |
| Temperatura ambiente                          | -10 ... 60 °C   |
| Peso do produto                               | 2.200 g   |
| Tipo de fixação                               | com acessórios  |
| Conexão pneumática 1                          | G1/4  |
| Conexão pneumática 2                          | G1/4  |
| Conexão pneumática 3                          | G1/4  |
| Informação sobre material, corpo              | Injetados de alumínio   |
| Informação sobre material, copo               | PC  |