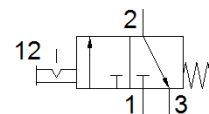
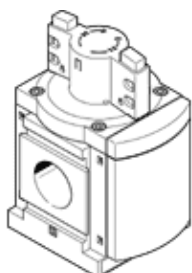


válvula de abertura e fechamento MS12-EM-G

Código da peça: 541495

FESTO

Manual, para pressurização e despressurização de instalações pneumáticas.



Ficha técnica

Característica	Valor
Princípio construtivo	Válvula de carretel
Tipo de acionamento	manual
Função de ar de escape	não estrangulável
Tipo de pilotagem	direto
Função de válvula	3/2 vias biestável
Pressão de trabalho	0 ... 20 bar
Vazão nominal padrão	25.000 ... 32.000 l/min
Meio operacional	Ar comprimido conforme ISO8573-1:2010 [-:--]
Classe de resistência à corrosão KBK	2 – Resistência à corrosão moderada
Conformidade LABS	VDMA24364-B1/B2-L
Temperatura do meio	-10 ... 60 °C
Temperatura ambiente	-10 ... 60 °C
Tipo de fixação	Montagem na tubulação com acessórios Opcional:
Posição de instalação	Nos dois lados
Sentido do fluxo	não reversível
Peso do produto	3.900 g
Conexão pneumática 1	Módulo em base múltipla
Conexão pneumática 2	Módulo em base múltipla
Conexão pneumática 3	G1
Alimentação de ar servopilotada	interno
Material das vedações	NBR
Material do corpo	Injetados de alumínio