

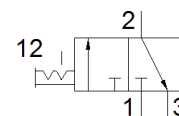
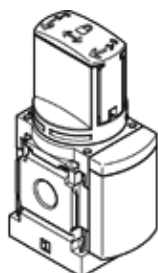
válvula de abertura e fechamento

MS6N-EM1-1/2

Código da peça: 541289

FESTO

Válvula de abertura e fechamento com acionamento manual, sentido de vazão da esquerda para a direita.



Ficha técnica

Característica	Valor
Princípio construtivo	Válvula de fechamento
Tipo de acionamento	manual
Função de ar de escape	não estrangulável
Tipo de pilotagem	direto
Função de válvula	3/2 vias biestável
Pressão de trabalho	0 ... 18 bar
Valor C	30,8 l/sbar
Valor b	0,57
Vazão nominal padrão	7.000 l/min
Meio operacional	Ar comprimido conforme ISO 8573-1:2010 [7:4:4] Gases inertes
Observação sobre meio operacional e do piloto	Permite operação com lubrificação (necessária para operações subsequentes)
Classe de resistência à corrosão KBK	2 – Resistência à corrosão moderada
Observações sobre material	Conforme RoHS
Conformidade LABS	VDMA24364-B1/B2-L
Temperatura do meio	-10 ... 60 °C
Temperatura ambiente	-10 ... 60 °C
Apropriado para indústria de alimentos	Vide informações sobre materiais complementares
Tipo de fixação	Montagem na tubulação com acessórios Opcional:
Posição de instalação	Nos dois lados
Sentido do fluxo	não reversível
Peso do produto	580 g
Conexão pneumática 1	1/2 NPT
Conexão pneumática 2	1/2 NPT
Conexão pneumática 3	1/2 NPT
Material das vedações	TPE-U(PU)
Material do corpo	Injetados de alumínio