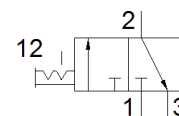
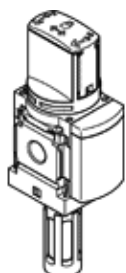


# válvula de abertura e fechamento MS6-EM1-1/4-S

Código da peça: 541272

FESTO

Válvula de abertura e fechamento com acionamento manual, com silenciador, sentido de vazão da esquerda para a direita.



## Ficha técnica

Característica	Valor
Princípio construtivo	Válvula de fechamento
Tipo de acionamento	manual
Função de ar de escape	não estrangulável
Tipo de pilotagem	direto
Função de válvula	3/2 vias biestável
Pressão de trabalho	0 ... 18 bar
Valor C	10,7 l/sbar
Valor b	0,56
Vazão nominal padrão	3.000 l/min
Meio operacional	Ar comprimido conforme ISO 8573-1:2010 [7:4:4] Gases inertes
Observação sobre meio operacional e do piloto	Permite operação com lubrificação (necessária para operações subsequentes)
Classe de resistência à corrosão KBK	2 – Resistência à corrosão moderada
Observações sobre material	Conforme RoHS
Conformidade LABS	VDMA24364-B1/B2-L
Temperatura do meio	-10 ... 60 °C
Temperatura ambiente	-10 ... 60 °C
Apropriado para indústria de alimentos	Vide informações sobre materiais complementares
Tipo de fixação	Montagem na tubulação com acessórios Opcional:
Posição de instalação	Nos dois lados
Sentido do fluxo	não reversível
Peso do produto	655 g
Conexão pneumática 1	G1/4
Conexão pneumática 2	G1/4
Conexão pneumática 3	Silenciador integrado não canalizado
Material das vedações	TPE-U(PU)
Material do corpo	Injetados de alumínio