

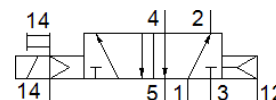
válvula solenoide

MDH-5/2-D-1-S-M12D-C

Código da peça: 540810

FESTO

Com conector M12.



Ficha técnica

Característica	Valor
Função de válvula	5/2 vias, monoestável
Tipo de acionamento	elétrico
Largura	42 mm
Vazão nominal padrão	1.200 l/min
Pressão de trabalho	-0,9 ... 16 bar
Princípio construtivo	Válvula de carretel
Tipo de retorno	Mola pneumática
Classe de proteção	IP65
Diâmetro nominal	8 mm
Dimensão da grade	43 mm
Função de ar de escape	regulável
Princípio de vedação	não temperado
Posição de instalação	Nos dois lados
Conforme norma	ISO 5599-1
Acionamento auxiliar manual	Pulsante
Código ISO	164
Tipo de pilotagem	servopilotado
Alimentação de ar servopilotada	externo
Sentido do fluxo	reversível
Cobertura	cobertura positiva
Pressão de acionamento	3 ... 10 bar
Tempo de comutação, desligado	36 ms
Tempo de comutação, ligado	25 ms
Tempo de abertura e fechamento	100 %
Máx. pulso de teste positivo com sinal 0	3.800 µs
Máx. pulso de teste negativo com sinal 1	4.900 µs
Dados característicos da bobina	24 V DC: 2.7 W
Flutuações de tensão admissíveis	+/- 10 %
Meio operacional	Ar comprimido conforme ISO 8573-1:2010 [7:4:4]
Observação sobre meio operacional e do piloto	Permite operação com lubrificação (necessária para operações subsequentes)
Resistência à vibração	Teste de transporte com grau de severidade 1, segundo FN942017-4 e EN60068-2-6
Resistência a choques	Teste de choque com nível de gravidade 2 conforme FN 942017-5 e EN 60068-2-27
Conformidade LABS	VDMA24364-B1/B2-L
Temperatura do meio	-10 ... 50 °C
Nível de pressão acústica	85 dB(A)
Meio de pilotagem	Ar comprimido conforme ISO 8573-1:2010 [7:4:4]
Temperatura ambiente	-10 ... 50 °C
Peso do produto	420 g
Conexão elétrica	M12x1
Tipo de fixação	na base de conexão com furo passante

Característica	Valor
Conexão de pilotagem 12	Sub-base
Conexão de pilotagem 14	Sub-base
Conexão pneumática 1	Base de conexão tamanho 1 conforme ISO 5599-1
Conexão pneumática 2	Base de conexão tamanho 1 conforme ISO 5599-1
Conexão pneumática 3	Base de conexão tamanho 1 conforme ISO 5599-1
Conexão pneumática 4	Base de conexão tamanho 1 conforme ISO 5599-1
Conexão pneumática 5	Base de conexão tamanho 1 conforme ISO 5599-1
Material das vedações	HNBR NBR
Material do corpo	Injetados de alumínio